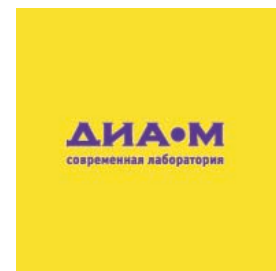




Разработка и внедрение исследовательских комплексов и программного обеспечения для медицины, биологии, контроля производства и материаловедения.

АргусСофт





Выбирая лучшее,
поставляем





РАБОТА С «АРГУССОФТ» ВЫ ПОЛУЧАЕТЕ

| | | | |
|---|--|---|---|
| ОПТИМАЛЬНЫЙ ВЫБОР | КОМПЛЕКСНЫЕ РЕШЕНИЯ | РЕСУРСНЫЙ ЦЕНТР | ОБУЧЕНИЕ И СЕРВИС |
| Подбор оборудования и программного обеспечения осуществляется под ваши задачи и спектр исследований с оптимальным соотношением цена/качество. | Сопряженное технологическое решение, от средств пробоподготовки и реагентов до систем анализа изображений, обеспечивающее качество ваших исследований. | Инструментальная поддержка выполнения ваших исследований по анализу изображений в современном оборудованном ресурсном центре. | Монтаж и пусконаладка оборудования, обучение и консультационные услуги осуществляются квалифицированными профессионалами своего дела. |

Если у вас есть вопрос по оборудованию или программному обеспечению мы всегда готовы ответить и дать исчерпывающую консультацию в удобной для вас форме. Просто напишите или позвоните нам, и наши специалисты подготовят для вас весь необходимый пакет информации.

О компании

Компания «АргусСофт» образована коллективом профессионалов, имеющих многолетний опыт работы в области разработки анализаторов изображений для медицины, биологии и материаловедения.

Наша компания ориентирована на разработку и продвижение анализаторов изображений в микроскопии, а также внедрение инновационных приборов для медицины, биологии, материаловедения, контроля производства и многих других отраслей.

Программы анализа изображений разрабатываются совместно со специалистами ведущих научно-исследовательских институтов и научных центров, где и проводится тестирование систем и методик.

Основной принцип, позволяющий фирме создавать высококачественные системы анализа изображений — это постоянная работа над усовершенствованием программной и аппаратной частей анализаторов.

Для каждой области применения анализаторов мы подбираем оборудование, наиболее точно соответствующее поставленным задачам.

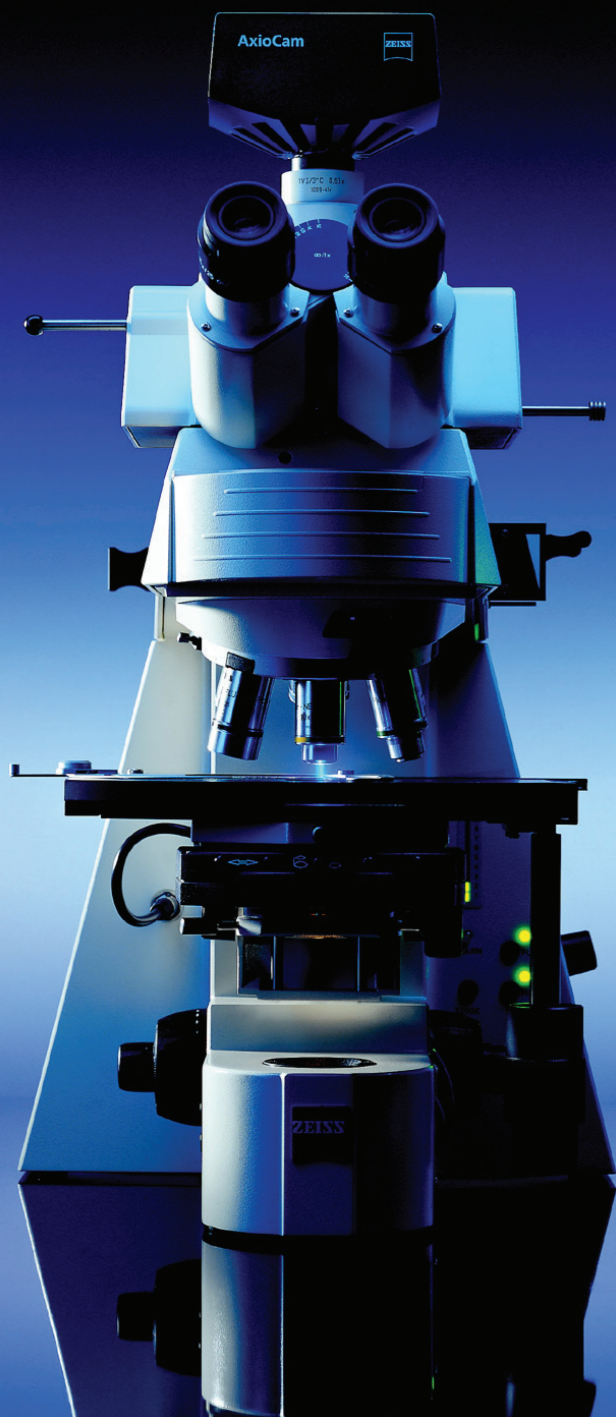
Важную часть в работе фирмы занимает сервисная поддержка, включающая:

- консультации по комплектованию систем и подбору оборудования;
- монтажно-наладочные работы;
- обучение работе на анализаторе изображений;
- гарантийное и послегарантийное обслуживание оборудования;
- консультации по технологическим вопросам во время работы;
- модернизацию программного обеспечения.

Наши анализаторы изображений работают во многих институтах и организациях России. Они также широко используются и за рубежом в Казахстане, Украине, США, Мексике, Греции, Китае, Индии, Малайзии, Тайване и многих других странах.

Чтобы быть ближе к нашим заказчикам и оказывать своевременную поддержку, фирма постоянно расширяет сеть партнеров в регионах России, странах СНГ и дальнего зарубежья.

Программное обеспечение Камеры Микроскопы



«АргусСофт» поставляет программное обеспечение, камеры и микроскопы для проведения:

- ① FISH анализа;
 - ① автоматического анализа клеток крови;
 - ① хромосомного анализа;
 - ① компьютерного анализа спермы;
 - ① анализа качества металлов и сплавов;
- ① морфометрического анализа изображений биопрепаратов;
 - ① анализа микроструктуры различных материалов;
 - ① металлографии;
 - ① оснащения рабочих мест студентов.

Программное обеспечение

Программное обеспечение



Аргус-Био

Программное обеспечение для морфометрии биопрепаратов

Программное обеспечение для морфометрии изображений биологических препаратов – мощный универсальный инструмент, позволяющий напрямую управлять процессами ввода изображений, сканированием препаратов, а также автоматизировать методики рутинного анализа изображений биологических препаратов и образцов: подсчет количества, измерения и классификацию клеток, определение ядерно-цитоплазматического отношения, плоидности по Фельгену, вычисление площади и объемной доли составляющих в биологических тканях и мн. др.

Аргус-Steel

Программное обеспечение для оценки качества металлов и сплавов

Программа позволяет производить автоматический анализ шлифов металлов, сталей, сплавов и чугуна в соответствии с российскими и зарубежными стандартами (ГОСТ, ASTM, ISO). Для получения результатов по разным стандартам достаточно один раз проанализировать образец, а затем пересчитать данные измерений для представления результата в другом стандарте.

Анализ материалов по каждому из направлений реализован в виде методик, входящих в состав программы.

Аргус-Fabric

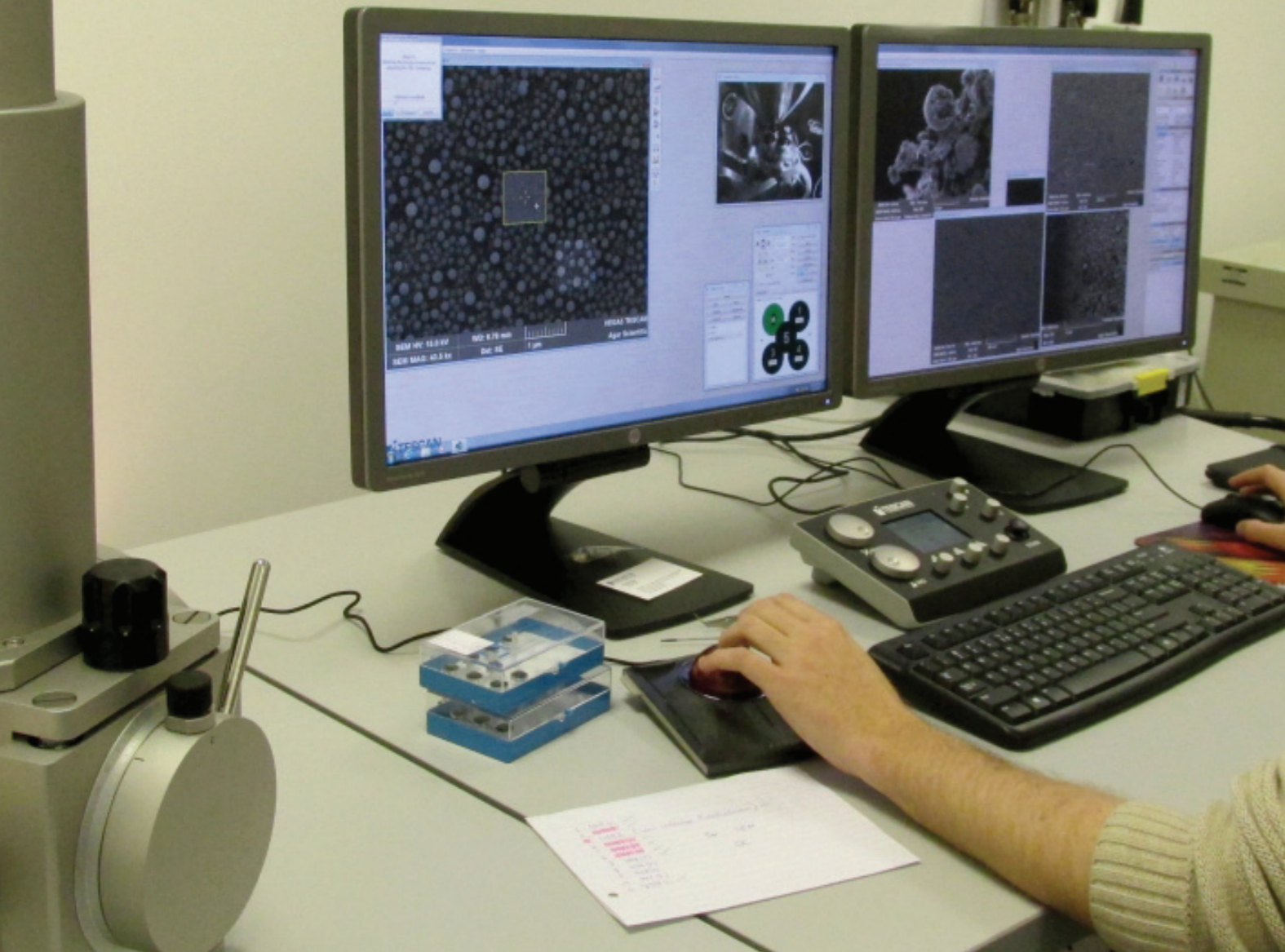
Программное обеспечение для анализа микроструктуры материалов

Программа предназначена для анализа изображений в материаловедении. Данная программа предоставляет возможность проводить исследования широкого спектра структуры материалов (металлов, сплавов, керамики, алмазов, геологических и криминалистических объектов и т. д.).

Основу программы составляют методики – настраиваемые и сохраняемые последовательности операций по обработке изображения, выполняемых в автоматическом режиме.

При необходимости пользователь может адаптировать любую из методик под свою задачу, изменив настройки работы методики.

Программное обеспечение



Аргус-FISH

Программное обеспечение для FISH анализа

Программное обеспечение позволяет производить автоматические исследования по методу флуоресцентной гибридизации *in situ* для определения точного положения генов на хромосомах, визуализации нераспознаваемых микроскопических нарушений, определения хромосомных aberrаций, оперативного установления анеупloidности клеток, визуализации отдельных сегментов хромосом в интерфазных ядрах, установления генетического родства между отдаленными видами и т.д.

Аргус-Blood

Программное обеспечение для анализа клеток крови

Программное обеспечение предназначено для управления процессом сканирования и анализа мазков крови, захвата изображений клеток крови и их количественной обработки по трем специализированным методикам: «Лейкоцитарная формула», «Эритроцитометрия», «Подсчет тромбоцитов».

Аргус-CASA

Программное обеспечение для анализа сперматозоидов

Программное обеспечение «Аргус-CASA» позволяет осуществить подсчет количества сперматозоидов человека в исследуемом материале, оценить их подвижность и морфологические показатели. Анализ параметров осуществляется в соответствии с рекомендациями Всемирной Организации Здравоохранения (ВОЗ), на основе которых происходит автоматический расчет спермограммы. В состав входят три методики: «Подвижность», «Морфология» и «Фрагментация ДНК». Разработана специальная методика пробоподготовки.

Аргус-Karyo

Программное обеспечение для кариотипирования хромосом

Программное обеспечение позволяет проводить автоматическое кариотипирование хромосом человека по положению бендов, а также кариотипирование хромосом животных и растений в интерактивном режиме. Есть возможность обучения программы распознаванию хромосом, используя собственную базу хромосом.



000 «Диаэм»

Москва
ул. Магаданская, д. 7, к. 3 ■ тел./факс: (495) 745-0508 ■ sales@dia-m.ru

www.dia-m.ru

С.-Петербург
+7 (812) 372-6040
spb@dia-m.ru

Новосибирск
+7(383) 328-0048
nsk@dia-m.ru

Воронеж
+7 (473) 232-4412
vrn@dia-m.ru

Йошкар-Ола
+7 (927) 880-3676
nba@dia-m.ru

Красноярск
+7(923) 303-0152
krsk@dia-m.ru

Казань
+7(843) 210-2080
kazan@dia-m.ru

Ростов-на-Дону
+7 (863) 303-5500
rnd@dia-m.ru

Екатеринбург
+7 (912) 658-7606
ekb@dia-m.ru

Кемерово
+7 (923) 158-6753
kemerovo@dia-m.ru

Армения
+7 (094) 01-0173
armenia@dia-m.ru

