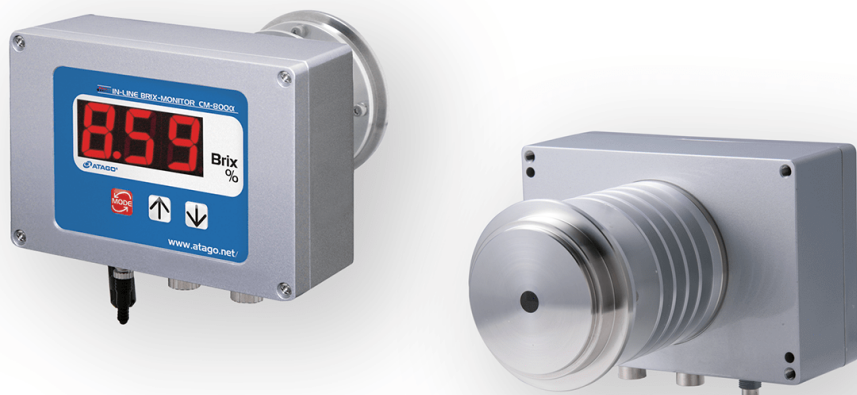


CM-800 α



ДИАМ
современная лаборатория

www.dia-m.ru
заказ on-line



Уникальная способность выдерживать температуры от -15 до 160°C с абсолютно плоской измерительной секцией.

Новая версия серии CM совместима с фиттингами для серии PRM. Фиттинги доступны в различных формах и размерах. Точность $\pm 0.1\%$ во всем диапазоне измерения 0-80% Brix.

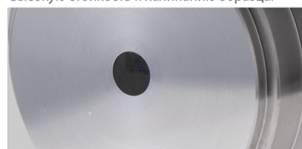
Спецификация

Проточный Brix-монитор CM-800 α

| | |
|---------------------|--|
| Кат.номер | 3564 |
| Шкалы | Brix (АТК), Температура (°C/°F) |
| Диапазон измерений | Brix: 0.00...80.0%, Температура: -15...160°C / 5...320°F |
| Разрешение | Brix: 0.01 или 0.1 (возможность отображать значения до второго знака после запятой при измерении в диапазоне 0.00...9.99%) Температура: 1°C / 1°F |
| Точность измерений | Brix: $\pm 0.1\%$, Температура: $\pm 1^\circ\text{C}$ / $\pm 1^\circ\text{F}$ |
| Функция АТК | 5...100°C |
| Дисплей | Семисегментный LED |
| Вывод информации | Выход для внешнего записывающего устройства (DC4-20mA), выход RS-232C и сигнализационные выходы |
| Питание | DC24V *опциональный аксессуар, доступен адаптер для конвертации AC100V в DC24V |
| Материал | Призма: сапфир, оправа: SUS316L |
| Давление | 0.98 МПа (измерительная секция) |
| Внешняя температура | 5...40°C |
| Энергопотребление | При использовании DC24V: 3 ВА, при использовании AC100-240V: 15ВА |
| Класс защиты | IP67 – защита от влаги |
| Размеры и вес | 16x16.7x11 см, 2.4 кг (только корпус прибора) |

Крайне устойчив к налипанию

Абсолютно плоская измерительная секция, изготовлена из сплава SUS316L, обеспечивает высокую стойкость к налипанию образца.



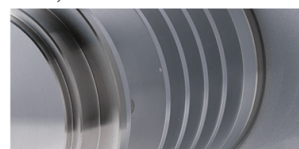
Дефектные образцы не проскользнут

Разнообразие выходов не позволит дефектным образцам проскользнуть дальше на следующие этапы производства.

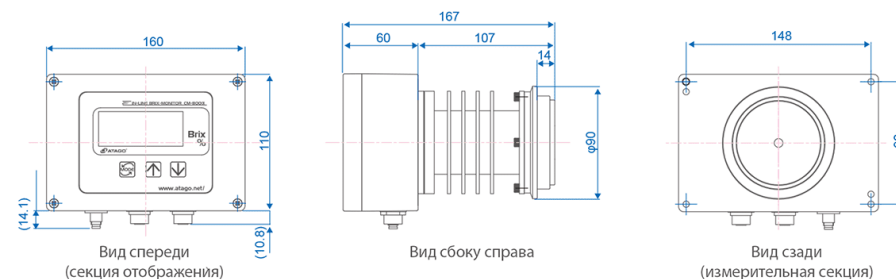


Широкий диапазон температур

Прибор позволяет проводить измерения в диапазоне от -15 до 160°C, что означает отличную совместимость с CIP и SIP.



Размеры прибора (единица измерения: мм)



CM-800 α -EG

Проточный монитор для этиленгликоля



Кат.номер 3531
* E.G. (концентрация)
* Точка замерзания

CM-800 α -PG

Проточный монитор для пропиленгликоля



Кат.номер 3532
* P.G. (концентрация)
* Точка замерзания

CM-800 α -SW

Проточный монитор для соленых жидкостей



Кат.номер 3533
* Соленость

*Больше информации о секции отображения на странице B15.