

ДИАМ  
современная лаборатория

www.dia-m.ru  
заказ on-line

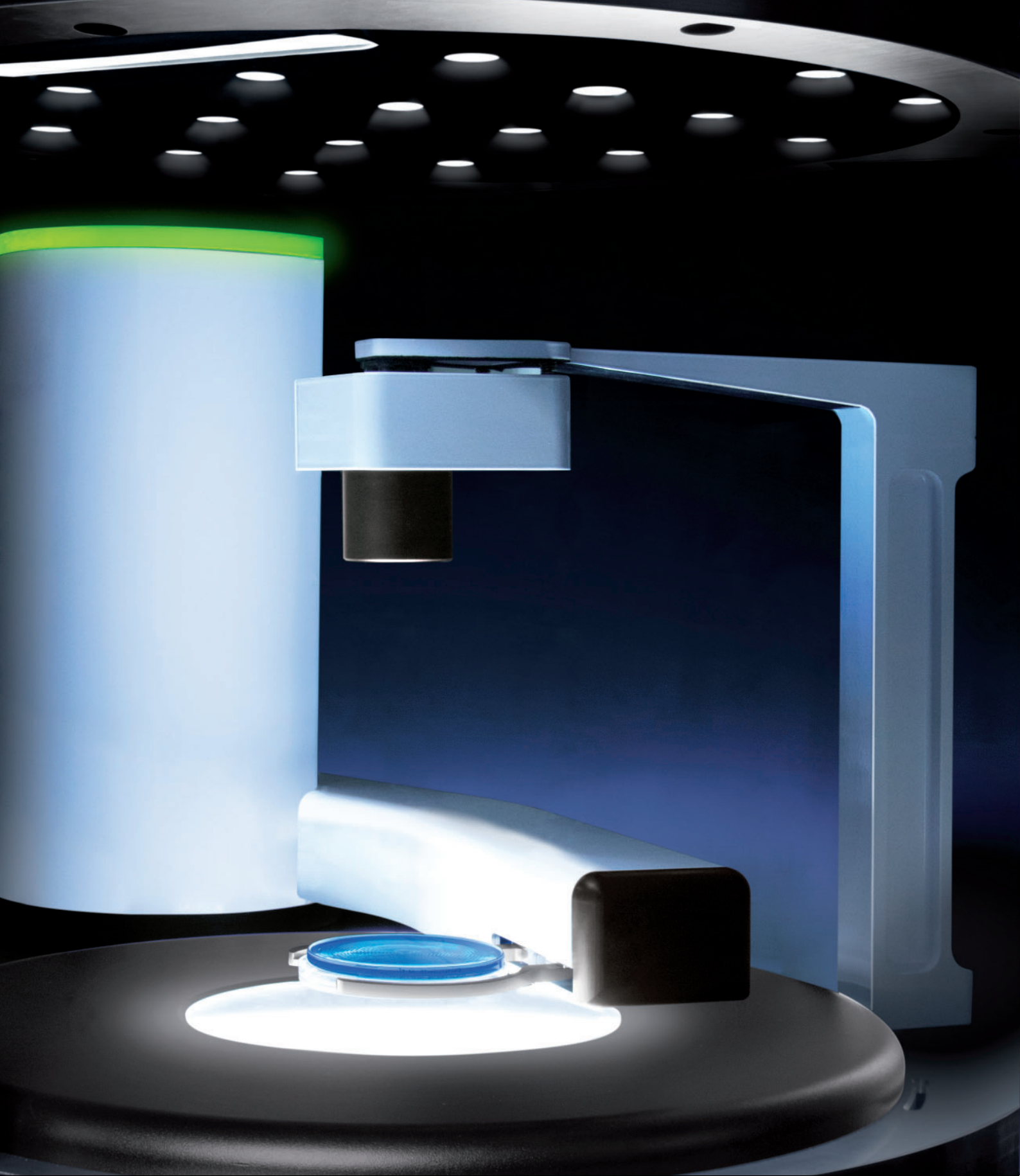
# ScanStation

Инкубатор и счетчик колоний в режиме реального времени

Революция в реальном времени!



interscience



## interscience

- Более 40 лет опыта в микробиологии
- Мировой лидер в области автоматических счетчиков колоний
- Сделано во Франции на нашем заводе и центре исследований и разработок

ПРОИЗВОДИТЕЛЬ  
НАУЧНОГО  
ОБОРУДОВАНИЯ

СДЕЛАНО ВО ФРАНЦИИ





1 инкубатор  
вместимостью до  
**300 чашек Петри**

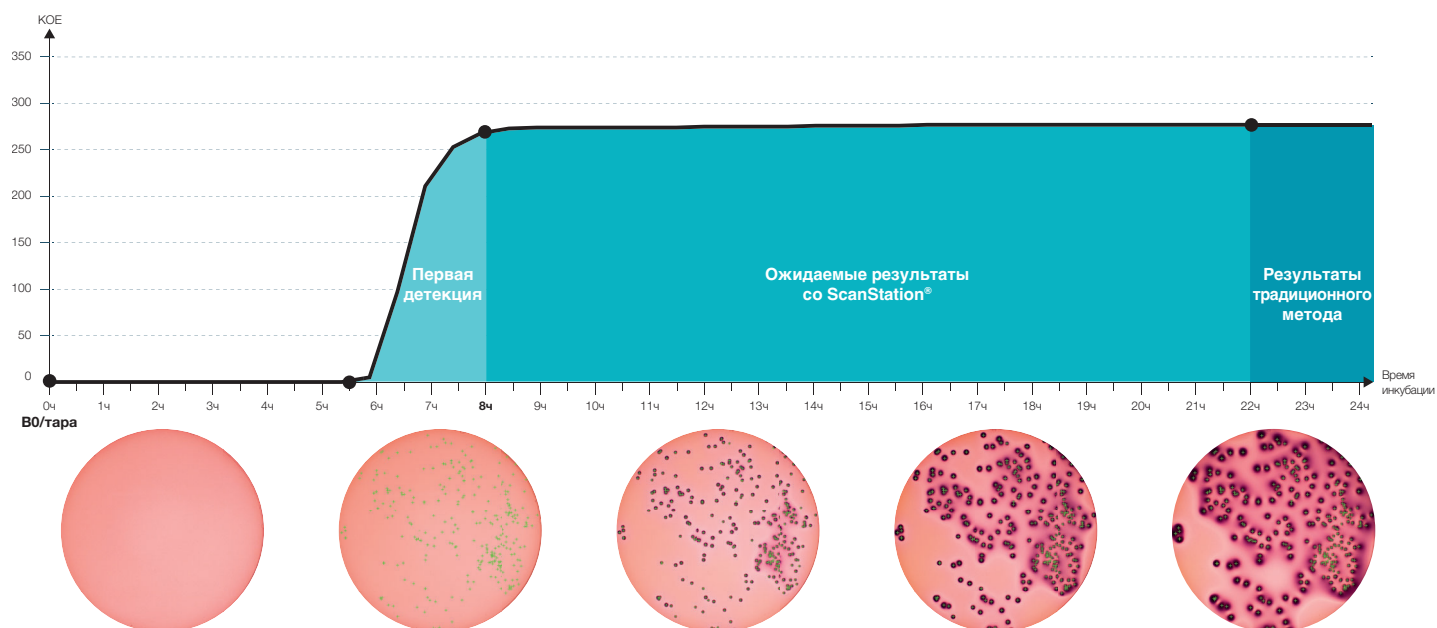
+

1 рука-робот  
перемещает чашки Петри  
для **покадровой съемки**

+


1 автоматический счётчик  
распознает и подсчитывает колонии  
**как только они появляются**


ScanStation® это инкубатор с системой подсчета колоний в реальном времени, выполняющий **инкубацию, распознавание и подсчет одновременно до 300 чашек Петри**. Подсчет каждой чашки Петри производится каждые 30 минут в течение всего процесса. **Колонии распознаются сразу при их образовании**. На примере ниже Колиформы на агаре VRBL, инкубирование при 37°C.



Наблюдается рост бактерий час за часом, создается видео с ростом колоний во время и после инкубации. Данные архивируются и доступны на протяжении инкубации до окончательной валидации результатов в следующих форматах: **LIMS, mp4, pdf, jpeg, png, bmp и csv**.

**3x**  
скорее  
Результат за  
8ч вместо 24ч

  
быстрее  
Подсчет до 300 чашек  
Петри одновременно

  
точнее  
Устранение  
артефактов

  
идентичнее  
Сохранение  
метода

\* каждый 1 час для ScanStation® 300

**ЗАПАТЕНТОВАНО**

# Бактериальный мониторинг

## Вращающаяся карусель

Рекордная вместимость до 300 чашек Петри

## Панорамное окно

Полный мониторинг процесса

## Терморегулируемый инкубатор

Инкубатор с элементами Пельтье  
 $\pm 1\text{ }^{\circ}\text{C}$  с охлаждением  
Без компрессора

## Место для хранения

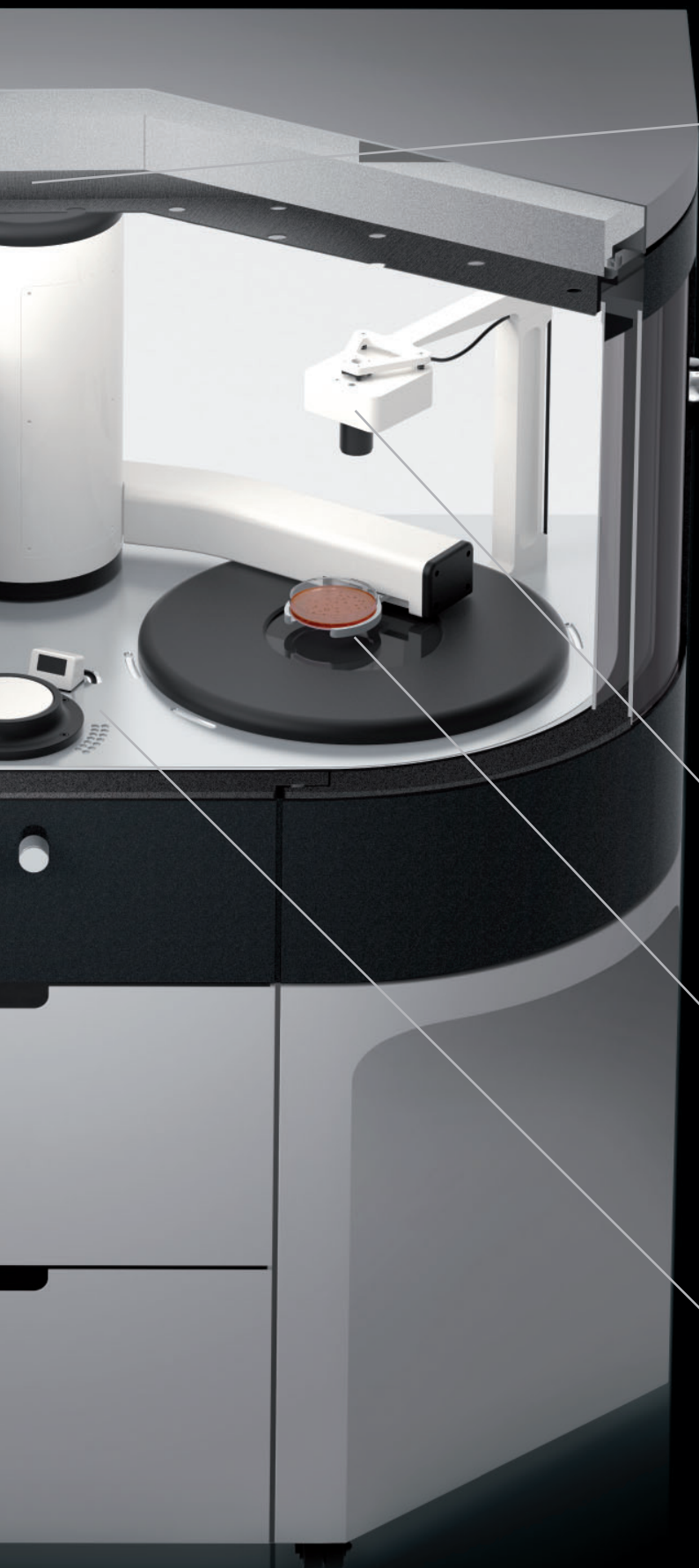
Для компьютера, ИБП,  
аксессуаров

## Лёгкая установка

Простое подключение в розетку  
100-240В

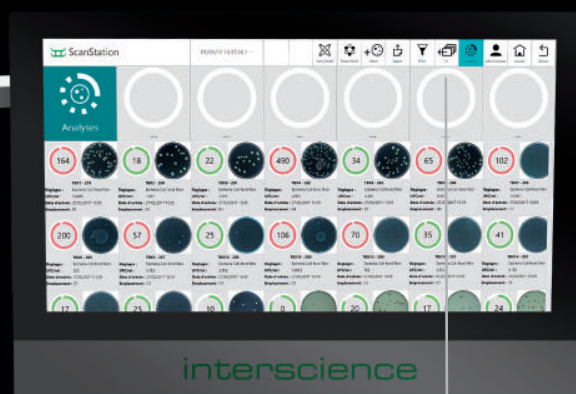


# в режиме реального времени



## Высокоскоростной робот

Автоматическая подача чашек для подсчета



## Рост бактерий в реальном времени

Сенсорный экран с видео процесса в реальном времени 24/7

## Ultra-HD камера

LED освещение без отражения

Сенсор 5 мегапикселей

## Аккуратный захват чашек

Автоматически подстраивается под размер чашки Петри

Без настроек

## Сканер штрих-кода

Автоматически получает данные образца с этикетки

Подключается к LIMS, dataLink™

# Ключевые особенности



## Загрузка поштучно или партиями

Загрузка чашек Петри может производиться до или во время инкубации, с различными настройками освещения или продолжительности инкубации.

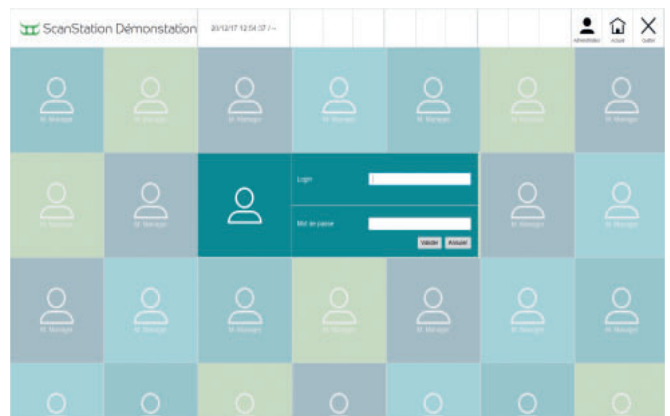
Например, вы можете загрузить 70 контактных чашек в первый день на 5 дней инкубации. На 2-й день можете добавить 20 чашек Петри диаметром 90 мм на 2 дня инкубации и подсчитать разные партии с разными настройками.

## Целостность данных

ScanStation® - это прорыв в обеспечении целостности данных: изображения и видео роста бактерий сохраняются от начала до конца инкубации. Вы всегда можете получить доступ к данным закончив инкубацию.

Видео роста бактерий помогает подтвердить результаты, отображая различия между частицей и бактерией, помогает избежать ложных результатов. Снимки, сделанные через равные промежутки времени, облегчают подсчет и позволяют визуализировать начало роста микроорганизмов, к примеру, таких как плесень.

Программное обеспечение ScanStation® соответствует требованиям FDA 21 CFR Part 11. Оно позволяет использовать электронные подписи, ведет аудит всех действий и шифрует данные для безопасности. Вы можете назначать разные права пользователям в зависимости от уровня их доступа.



## dataLink™

Интегрированный сканер штрих-кода может распознавать большинство 1D/2D штрих-кодов, включая QR коды и коды datamatrix. Для фарминдустрии bioMérieux™, Merck Millipore™ и BD™ предварительно маркируют чашки Петри которые при подключении к ЛИС могут считываться для интеграции данных образца, что многократно увеличивает продуктивность и обеспечивает безопасность.

При использовании с автоматом спирального посева interscience easySpiral® система dataLink™ может передавать данные об образце от автомата посева easySpiral® на ScanStation®. Это предотвращает двойной ввод и дублирование данных, что является источником ошибок и потери драгоценного времени.

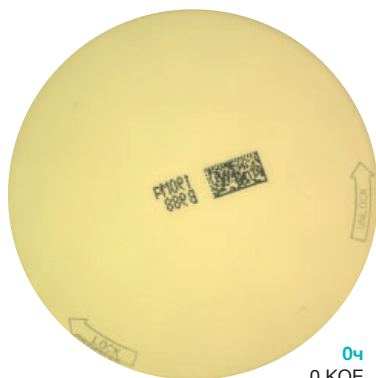


# Фарминдустрия

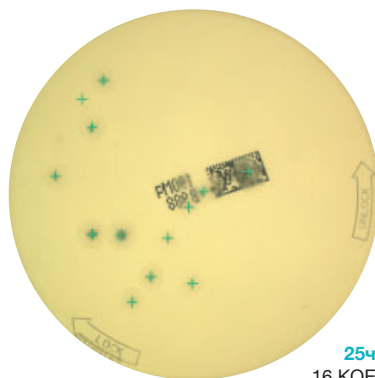
## Ожидаемые результаты и целостность данных

ScanStation® используется в фармацевтических лабораториях. Он позволяет обнаружить бактерии во время инкубации

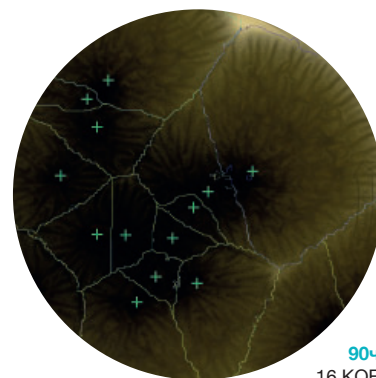
Протокол: В фармацевтических лабораториях были проведены испытания по раннему обнаружению 5 распространенных штаммов фармакопеи. Сравняются различные образцы, чтобы определить «время до результата».



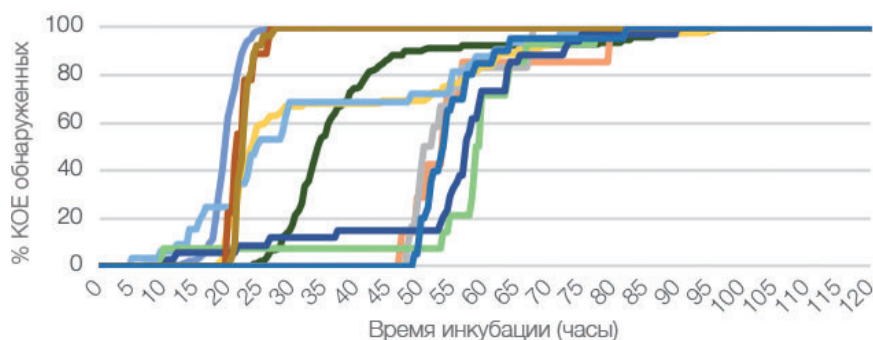
0ч  
0 КОЕ



25ч  
16 КОЕ



90ч  
16 КОЕ

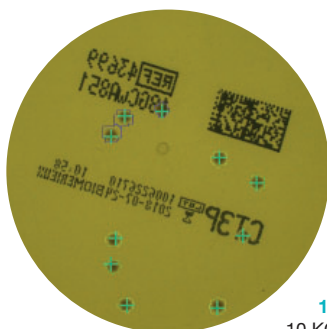


Время до результата 11 образцов с *Aspergillus Brasiliensis*

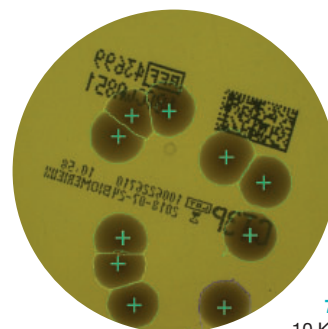
- Среднее обнаружение за 40 часов.
- 85% всех подсчетов дают стабильный и надежный результат подсчета CFU за 65 часов вместо 7 дней.



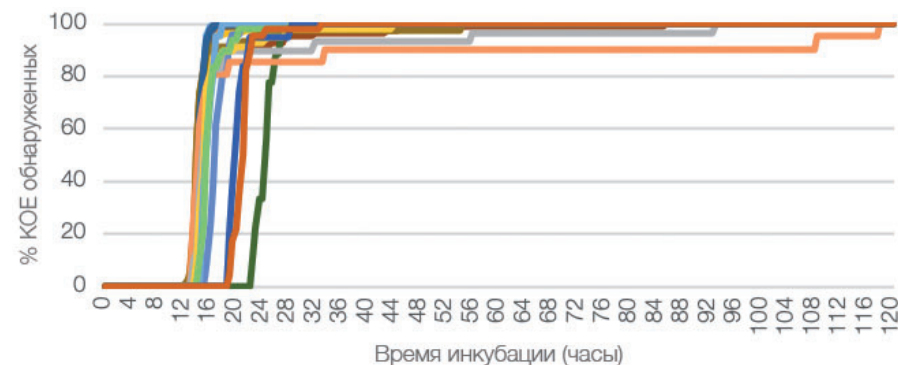
0ч  
0 КОЕ



14ч  
10 КОЕ



70ч  
10 КОЕ



Время до результата 19 образцов с *Escherichia Coli* на контактных чашках

- Среднее обнаружение за 16 ч.
- 85% подсчетов дают стабильный и надежный результат подсчета КОЕ за 25ч. вместо 5-7 дней.

Применение: Мониторинг окружающей среды чистых помещений, воздуха и поверхности

- Ранние результаты
- Целостность данных за счет сохранения снимков чашек Петри

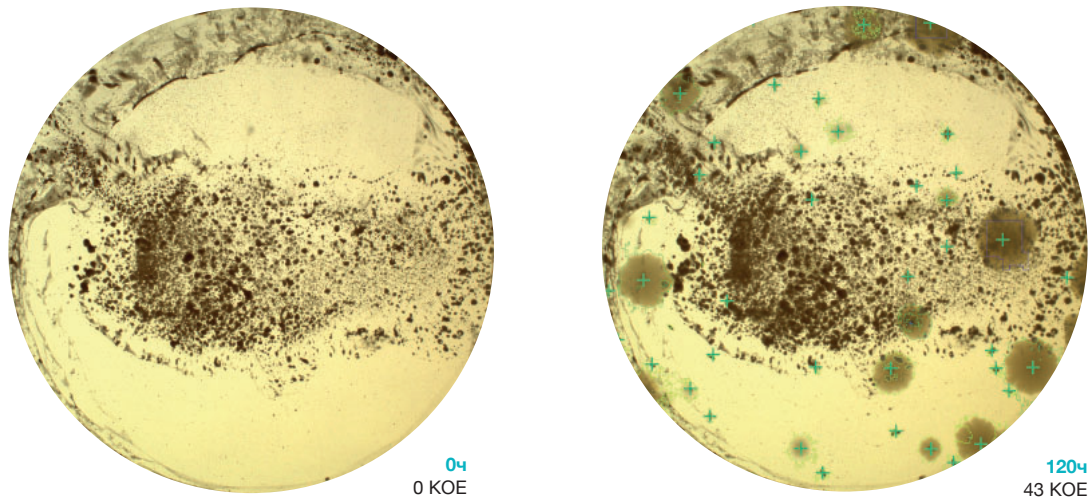


# Косметика

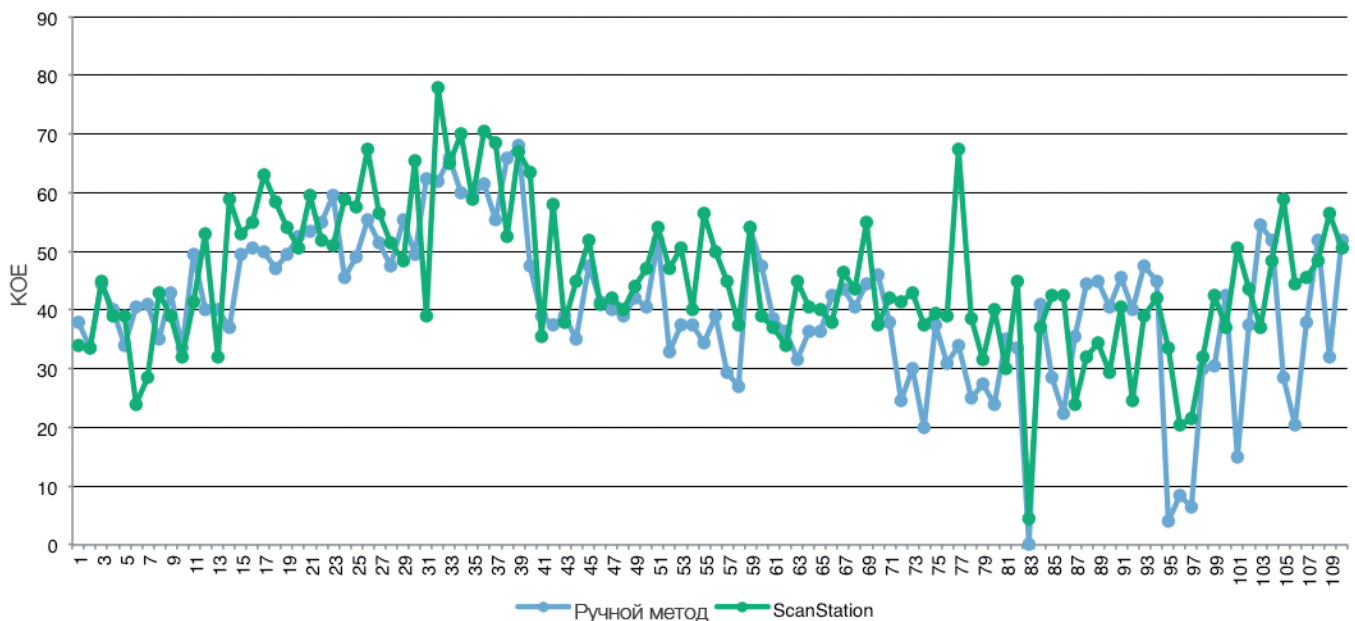
## Частицы удалены

ScanStation® популярен в косметике, потому что позволяет удалять частицы и эффекты матрицы. Таким образом облегчается считывание и мониторинг в реальном времени используя первый снимок В0 и последующие, сделанные через равные промежутки времени с изолированием бактериальной кинетики.

Протокол: Испытания проводились в косметических лабораториях для оценки эффективности ScanStation®. Сравнение методов было выполнено на 5 контрольных штаммах и в соответствии с косметической контрольной системой.



Сравнение подсчета *Escherichia Coli* между ручным методом и ScanStation®



Интерпретация подсчета *Escherichia Coli* демонстрирует, что 96,3% результатов имеют разницу в пределах 0,3log.

### Применение:

Анализ всех косметических матриц

Контрольные испытания в НИОКР

Контроль качества сырья и готовой продукции

- Ранние результаты
- Нет существенной разницы между подсчетом вручную и с помощью ScanStation®
- Различие колоний от частиц позволяет приблизиться к точному результату (подтверждено видео роста)





# Пищевая промышленность

## Автоматизация и лучшее управление производством

ScanStation® высоко ценится в пищевых лабораториях. Во время инкубации ScanStation® регулярно делает снимки чашки Петри для определения бактериальной кинетики.

Протокол: Анализы проводились в пищевых лабораториях, специализирующихся на молочных продуктах. Для этого исследования был выполнен метод корреляции.

ScanStation® подсчет спирального посева Spiral®

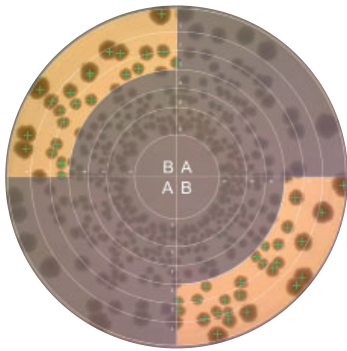
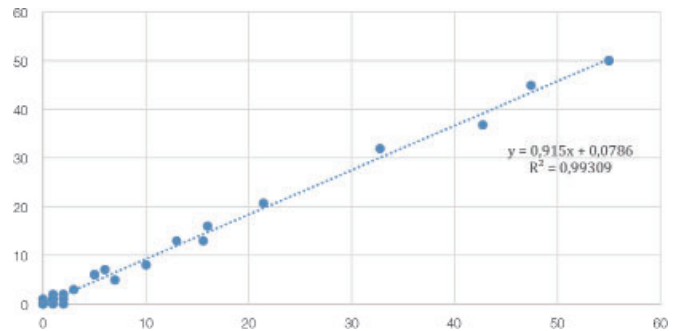


График корреляции подсчетов Ручного/ScanStation®



Применение:

Ручной или спиральный Spiral® методы  
Индикаторы качества всех пищевых образцов  
PCA, MRS, VRBL, TBX agar

- Ранние результаты
- Нет существенной разницы между подсчетом вручную и с помощью ScanStation®
- Производительность за счет автоматизации подсчета колоний



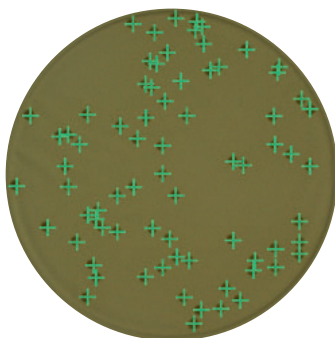
# Окружающая среда

## Ожидаемые результаты

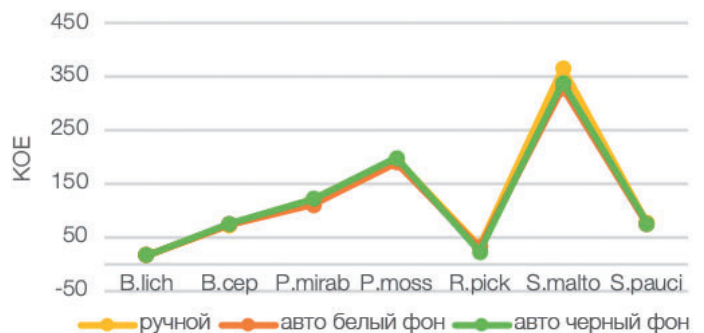
ScanStation® широко используется для анализа окружающей среды. Во время инкубации ScanStation® регулярно делает снимки чашек Петри для определения бактериальной кинетики. Связанное видео обеспечивает раннее обнаружение и упрощает валидацию конечных точек.

Протокол: исследование производительности было проведено на различных фильтрующих мембранах (разных марок).

ScanStation® подсчёт на фильтрационной мембране из поликарбоната



Подсчет 7 бактериальных штаммов на белой мембране без сетки



Применение:

Окружающая среда, вода  
Питьевая вода

- Ранние результаты
- Нет существенной разницы между ручным подсчетом и подсчетом на ScanStation®

# 3 модели



ScanStation® 100

На 100 чашек Петри

Артикул 439 100

ScanStation® 200

На 200 чашек Петри

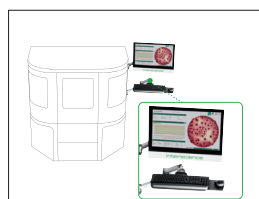
Артикул 439 200

ScanStation® 300

На 300 чашек Петри

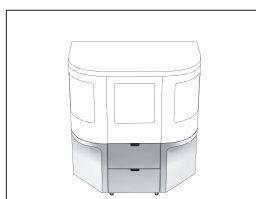
Артикул 439 300

# Аксессуары



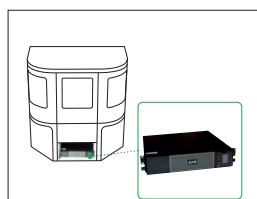
**Подставка для монитора и клавиатуры**  
Для эргономичности

Артикул 439 110



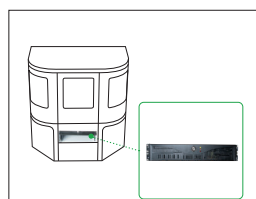
**Подставка для хранения**  
Хранение компьютера и аксессуаров

Артикул 439 120



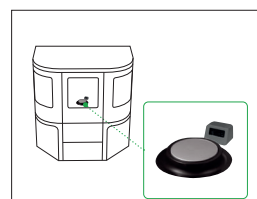
**Источник бесперебойного питания**  
В случае сбоя электроэнергии

Артикул 439 140 (220V)  
Артикул 439 145 (110V)



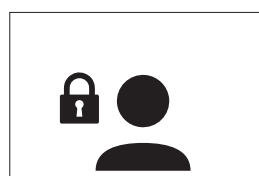
**Сервер**  
Улучшает производительность и хранение данных

Артикул 439 150



**Считыватель штрих-кодов**  
Штрих коды(1D)  
Дата матрицы (2D)

Артикул 439 170



**21 CFR Part 11 модуль**  
Аудит-след, валидация результатов и управление программным обеспечением

Артикул 800 700



**IQOQPQ**  
IQOQPQ документы. Свяжитесь с нами для получения услуг IQOQ.  
ScanStation® 100 - Арт 800 251  
ScanStation® 200 - Арт 800 252  
ScanStation® 300 - Арт 800 253

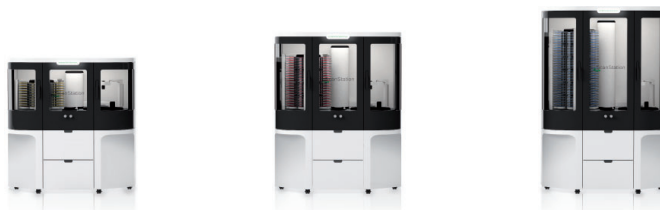


**Устройство для дезинфекции**  
Небулайзер помещается внутри ScanStation® и дезинфицирует H<sub>2</sub>O<sub>2</sub> (для предотвращения перекрестной контаминации)  
Небулайзер - Артикул 439 060  
Подставка для небулайзера - Артикул 439 061  
Дезинфектант для небулайзера - Артикул 439 062



**Адаптер для Чашек Петри x10**  
Ø 54 mm - Артикул 439 022  
Ø 55 mm - Артикул 439 023  
Ø 56 mm - Артикул 439 024  
Ø 57 mm - Артикул 439 025  
Ø 58 mm - Артикул 439 026  
Ø 66 mm - Артикул 439 034  
**Адаптер для контактных чашек (Ø 65 mm) - Арт 439 040**  
Набор адаптеров - Арт 439 021

# Технические характеристики



	ScanStation® 100	ScanStation® 200	ScanStation® 300
<b>Артикул</b>	<b>439 100</b>	<b>439 200</b>	<b>439 300</b>
Вместимость	100 чашек Петри	200 чашек Петри	300 чашек Петри
Время считывания между чашками	30 минут или 1 час		1 час
Размер чашек Петри	Ø 55-65 mm и Ø 90 mm		
Типы посева	Сплошной, поверхностный, Spiral®, фильтрационные мембраны		
Загрузка	Поштучно и несколькими партиями		
Разрешение камеры	5 мегапикселей		
Управление	Сенсорный экран 23"		
Программное обеспечение	ScanStation® ПО		
Языки	Английский, Французский, Немецкий, Испанский, Китайский, Японский		
Форматы экспорта	mp4 video, pdf, jpeg, png, bmp, csv и xls		
Функции просмотра видеоплеера	Play, zoom, pause, replay, во время и после инкубации		
ПК в комплекте	ПК Windows™ 10 рабочая станция с процессором Intel i7		
<b>ТЕМПЕРАТУРНЫЕ СПЕЦИФИКАЦИИ</b>			
Температура инкубации	от 20 °C до 45 °C		
Точность поддержания температуры	± 1 °C по 9 точкам в инкубаторе		
Запись температуры	Каждую минуту		
Технология нагрева и охлаждения	Элементы Пельтье, без компрессора		
Требования к окружающей температуре	От 18°C до 25°C		
Максимальная влажность	70 %		
Максимальное время инкубации	10 дней		
<b>СПЕЦИФИКАЦИИ</b>			
Наружное освещение LED	✓		
Электронная блокировка дверей	✓		
Чувствительный захват чашек Петри	✓		
Алюминиевая платформа повышенной жесткости	✓		
1 год гарантии	✓		
<b>ВЕС И РАЗМЕРЫ</b>			
Наружные размеры (Ш x Г x В)	136 x 83 x 91 cm	136 x 83 x 122 cm	136 x 83 x 146 cm
Наружные размеры (без ручек - Ш x Г x В)	136 x 79 x 91 cm	136 x 79 x 122 cm	136 x 79 x 146 cm
Высота подставки	62 cm		
Общая высота с подставкой	146 cm	177 cm	201 cm
Вес ScanStation®	277 кг	320 кг	355 кг
Вес подставки	70 кг		
Электропитание	100-240В / 50-60Гц		
Потребляемая мощность	2000 Вт		

## Демо и тренинги: пожалуйста свяжитесь с нами!

Комплект поставки: 1 ПК с предустановленным ПО ScanStation®, 1 сенсорный монитор, 1 беспроводная клавиатура, 1 беспроводная "мышь", Руководство пользователя, 1 набор для обслуживания.

## Сертифицированная продукция



Продукт произведен для INTERSCIENCE Interlab, - ISO 9001 сертифицированной компанией.



ScanStation® 100

ScanStation® 200

ScanStation® 300



**ПОБЕДИТЕЛЬ НАГРАДЫ  
ЗА ИННОВАЦИИ**

Выставка FORUM LABO 2017



**ПОБЕДИТЕЛЬ ОБЩЕЙ  
ПРЕМИИ**

Выставки FORUM  
LABO 2017



**ПРИЗ  
DESIGN OBSERVER**



**ПОБЕДИТЕЛЬ ПРЕМИИ  
ИННОВАЦИОННЫХ  
КОМПАНИЙ**

CCI / La Montagne 2017

**000 «Диаэм»**

**Москва**  
ул. Магаданская, д. 7, к. 3 ■ тел./факс: (495) 745-0508 ■ sales@dia-m.ru

**www.dia-m.ru**

**С.-Петербург**  
+7 (812) 372-6040  
spb@dia-m.ru

**Новосибирск**  
+7 (383) 328-0048  
nsk@dia-m.ru

**Воронеж**  
+7 (473) 232-4412  
vrn@dia-m.ru

**Йошкар-Ола**  
+7 (927) 880-3676  
nba@dia-m.ru

**Красноярск**  
+7 (923) 303-0152  
krsk@dia-m.ru

**Казань**  
+7 (843) 210-2080  
kazan@dia-m.ru

**Ростов-на-Дону**  
+7 (863) 303-5500  
rnd@dia-m.ru

**Екатеринбург**  
+7 (912) 658-7606  
ekb@dia-m.ru

**Кемерово**  
+7 (923) 158-6753  
kemerovo@dia-m.ru

**Армения**  
+7 (094) 01-0173  
armenia@dia-m.ru

