

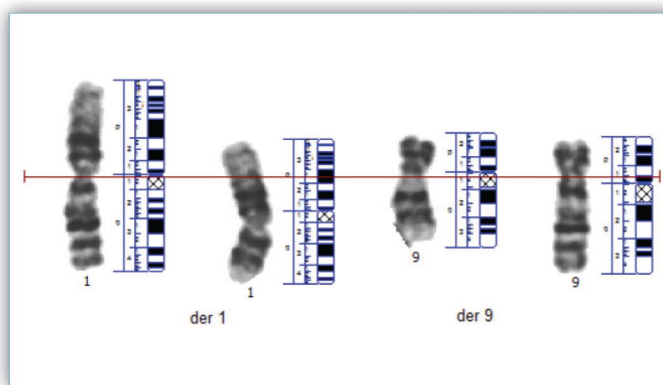
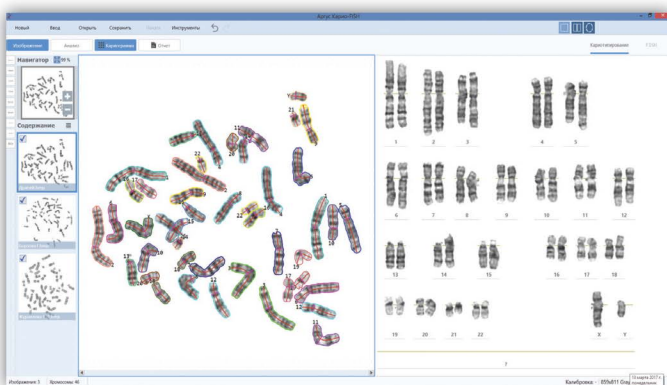
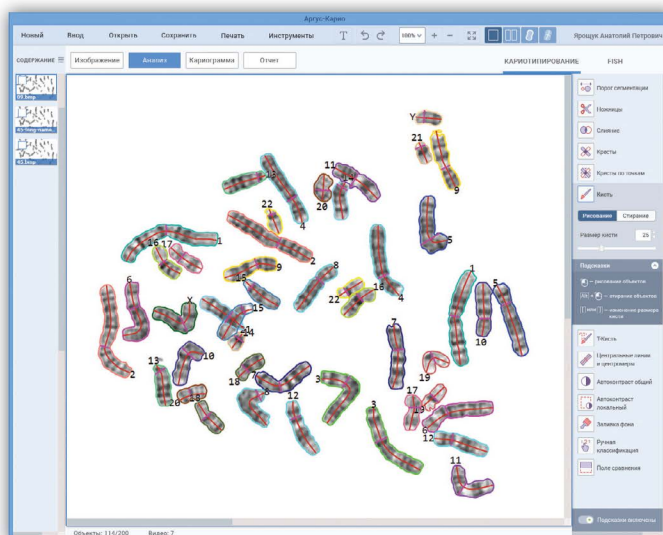
# КОМПЬЮТЕРНЫЙ АНАЛИЗАТОР ИЗОБРАЖЕНИЙ ДЛЯ ЦИТОГЕНЕТИЧЕСКИХ ИССЛЕДОВАНИЙ АРГУС-КАРИО

## Кариотипирование и FISH анализ

### Кариотипирование

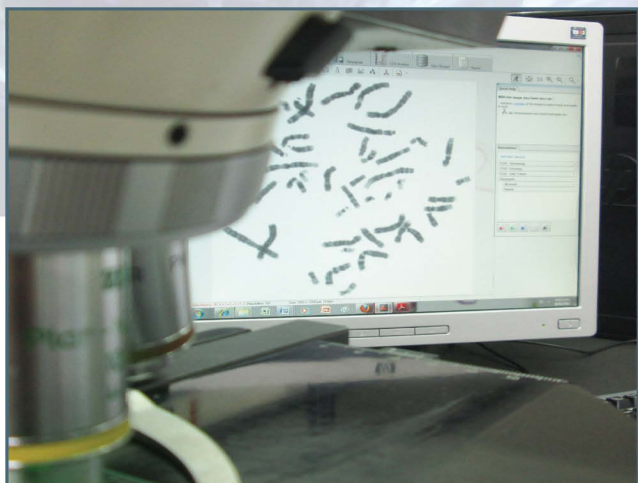
- Автоматическое распознавание хромосом человека по морфологии и бендам
- Автоматический поиск метафазных пластин (при комплектации микроскопа моторизованным столом)
- Автоматическое разделение наложенных и контактирующих хромосом
- Редактирование кариограммы: перенос, поворот, выпрямление хромосом
- Предустановленные стандартные идиограммы человека (разрешение 400, 550 и 850 бендов), коровы, курицы, мыши, крысы, овцы, свиньи
- Создание собственных баз идиограмм
- Сравнение хромосом и/или идиограмм

- Сравнение гомологов с разных метафазных пластинок
- Интерактивное распознавание и кариотипирование хромосом животных и растений
- Возможность создания и обучения пользовательского классификатора
- Объединение нескольких полей зрения в одно изображение
- Автоматическая настройка камеры в зависимости от качества препарата
- Программное улучшение качества изображений: повышение резкости и контраста бендов, заливка фона
- Нанесение графики и комментариев с возможностью выбора из пользовательского списка



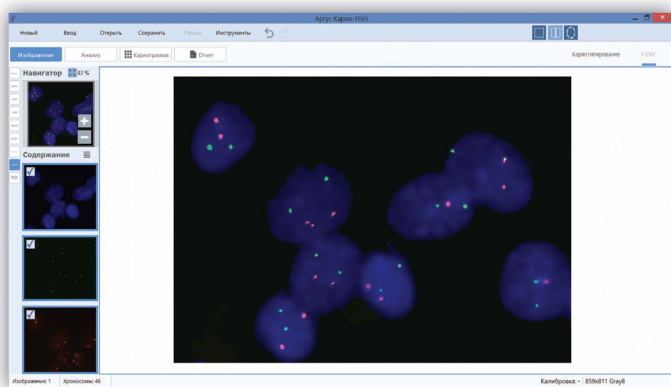
# КОМПЬЮТЕРНЫЙ АНАЛИЗАТОР ИЗОБРАЖЕНИЙ ДЛЯ ЦИТОГЕНЕТИЧЕСКИХ ИССЛЕДОВАНИЙ АРГУС-КАРИО

## Кариотипирование и FISH анализ



### FISH анализ

- Автоматическое получение суммарного цветокоди-рованного изображения из монохромных изображений, полученных с различных светофильтров
- Возможность работать с различными наборами флуоресцентных красителей
- Получение суммарного изображения из нескольких изображений с разной фокусировкой (на живом видео)
- Сохранение настроек камеры для каждого зонда (флуоресцентного красителя)
- Проведение измерений
- Коррекция оптического сдвига изображений, возникающего при смене светофильтров на микроскопе
- Улучшение визуализации маркеров, коррекция или удаление фона



### Документирование

- Автоматическое формирование отчетов для печати результатов анализа
- Визуальный конструктор отчетов
- Сохранение отчетов в стандартных форматах, совместимых с информационной базой (ЛИС) организации
- Автоматическое сохранение исходных данных и результатов анализа в одном документе

### Состав анализатора

- микроскоп
- камера
- компьютер
- программное обеспечение



### Поставка и сопровождение:

- Оптимальный подбор оборудования для получения изображений высокого качества и комфортной работы (микроскопы, камеры, компьютеры)
- Высокочувствительные камеры с большим временем экспозиции для регистрации слабых сигналов
- Подбор комплектации в зависимости от имеющегося у заказчика оборудования
- Монтаж-наладка на площадке заказчика
- Консультационные услуги по работе с программой
- Гарантийное и постгарантийное обслуживание
- Техническая и информационная поддержка
- Скидки при покупке нескольких или обновлении предыдущих версий

000 «Диаэм»

Москва  
ул. Магаданская, д. 7, к. 3 ■ тел./факс: (495) 745-0508 ■ sales@dia-m.ru

www.dia-m.ru

С.-Петербург  
+7 (812) 372-6040  
spb@dia-m.ru

Новосибирск  
+7 (383) 328-0048  
nsk@dia-m.ru

Воронеж  
+7 (473) 232-4412  
vrn@dia-m.ru

Йошкар-Ола  
+7 (927) 880-3676  
nba@dia-m.ru

Красноярск  
+7 (923) 303-0152  
krsk@dia-m.ru

Казань  
+7 (843) 210-2080  
kazan@dia-m.ru

Ростов-на-Дону  
+7 (863) 303-5500  
rnd@dia-m.ru

Екатеринбург  
+7 (912) 658-7606  
ekb@dia-m.ru

Кемерово  
+7 (923) 158-6753  
kemerovo@dia-m.ru

Армения  
+7 (094) 01-0173  
armenia@dia-m.ru

