

# AXIMA Performance™

## ВРЕМЯПРОЛЕТНЫЙ ТАНДЕМНЫЙ МАСС-СПЕКТРОМЕТР С ИОНИЗАЦИЕЙ В МАТРИЦЕ (MALDI)

Как и все масс-спектрометры AXIMA, модель AXIMA Performance внесена в ГОСРЕЕСТР РФ

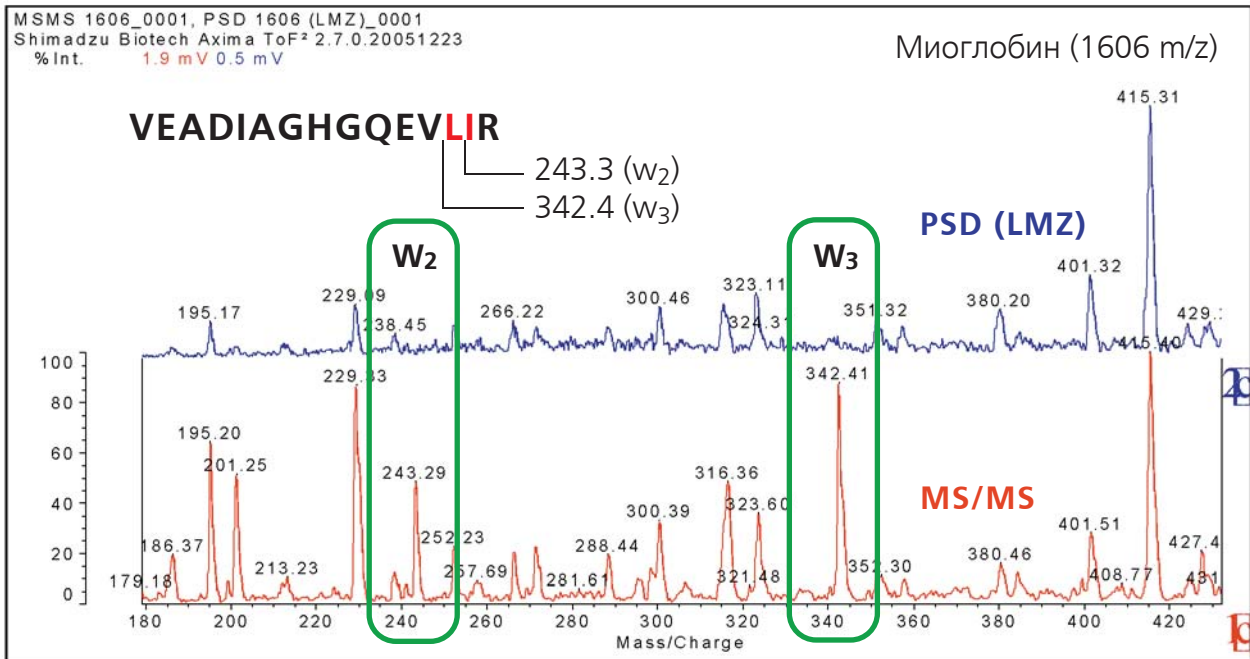


- Скоростной ионный фильтр высокого разрешения
- Высокостабильный производительный азотный лазер
- Ортогонально-осевая геометрия облучения
- Безрешеточная ионная оптика
- Электронный множитель для регистрации ионов в линейном режиме
- Функция высокого разрешения для низких масс (LMZ) в режиме MS/MS
- Рефлектор нелинейного поля новой геометрии
- Высокоэнергетическая дифференциально вакуумируемая ячейка соударительной диссоциации (CID 20 keV)
- Tandemная масс-спектрометрия с гелием в качестве соударительного газа без необходимости повторного ускорения ионов
- Держатели образцов формата стандартных микротитрационных планшет
- Разнообразные адаптеры для биочипов, микроскопических слайдов, CD и др.
- Вертикальное напольное исполнение
- Связь с компьютером по порту USB
- Совместимость с ВЭЖХ (Accuspot и Probot)
- Встроенная функция картирования изображений с применением хемопринтера CHIP

**Чрезвычайно гибкая и мощная система tandemной времяпролетной масс-спектрометрии, интегрирующая различные комбинации методов для решения широкого круга задач анализа органических и биологических молекул**

**AXIMA Performance позволяет достигать самой высокой энергии соударений для повышения информативности и чувствительности. Ионный фильтр нового поколения отбирает прекурсоры с высоким разрешением, упрощая спектры MS/MS и обработку результатов для смесей сложного состава**

**Набор программных средств упрощает и ускоряет различные практические приложения, включая полную автоматизацию экспериментов в протеомике, анализах ВЭЖХ-МАЛДИ, контроле качества и расшифровке состава полимеров, картировании гистологических препаратов, идентификации микроорганизмов и пр.**



MS/MS с высокой энергией — дифференциация Leu/IsoLeu



MS/MS меченого iTRAQ иона-прекурсора (2068 m/z)

## Системная поддержка

- Диагностика приборов в реальном времени или дистанционная диагностика;
- Выбор контрактов сервисного обслуживания;
- Обучение в специализированных центрах или на месте установки в соответствии с прикладными задачами.



000 «Диаэм»

Москва  
ул. Магаданская, д. 7, к. 3 ■ тел./факс: (495) 745-0508 ■ sales@dia-m.ru

www.dia-m.ru

Новосибирск  
пр. Академика  
Лаврентьева, д. 6/1  
тел.  
(383) 328-0048  
nsk@dia-m.ru

Казань  
ул. Парижской  
Коммуны, д. 6  
тел.  
(843) 210-2080  
kazan@dia-m.ru

С.-Петербург  
ул. Профессора  
Попова, д. 23  
тел.  
(812) 372-6040  
spb@dia-m.ru

Ростов-  
на-Дону  
пер. Семашко, д. 114  
тел.  
(863) 303-5500  
rnd@dia-m.ru

Пермь  
Представитель  
тел.  
(342) 202-2239  
perm@dia-m.ru

Воронеж  
Представитель  
тел.  
(473) 232-4412  
voronezh@dia-m.ru

Армения  
Представитель  
тел.  
(094) 01-0173  
armenia@dia-m.ru

Узбекистан  
Представитель  
тел.  
(90) 354-8569  
uz@dia-m.ru