



ЛАБОРАТОРИЯ
ТЕХНОЛОГИЧЕСКОЙ ОДЕЖДЫ
LAMSYSTEMS

ТЕХНОЛОГИЧЕСКАЯ ОДЕЖДА

КАТАЛОГ
ПРОДУКЦИИ



ДИА•М
современная лаборатория

www.dia-m.ru
заказ on-line



15-летний опыт ведущих специалистов нашего предприятия в области обеспечения технологической и бактериологической чистоты воздуха, научно-техническое сотрудничество с авторитетными российскими НИИ, применение собственных оригинальных разработок и технологий, оснащение современным оборудованием и высокий уровень автоматизации производства позволили создать уникальный отечественный продукт, соответствующий международным стандартам качества.

Изделия торговой марки **LAMSysteMS** получили высокую оценку посетителей многих специализированных российских и зарубежных выставок, прошли испытания в независимых лабораториях, имеют заключения ведущих предприятий Роспотребнадзора и Росстандарта РФ. Все выпускаемые изделия медицинского назначения имеют регистрационные удостоверения Минздрава России. На предприятии внедрена и функционирует система менеджмента качества ISO 9001.

Приоритетной задачей специалистов ООО «Лаборатория Технологической Одежды» является создание качественных СИЗ, обеспечивающих эффективную защиту и комфортные условия труда персонала при организации высокотехнологичного производства, лабораторных и полевых исследований, медицинских услуг на уровне мировых стандартов.

Клиенты нашего предприятия становятся полноправными участниками процесса создания и совершенствования отечественных средств индивидуальной защиты, тестируя приобретенную продукцию и внося предложения с учетом специфики своей работы.

Приглашаем Вас к конструктивному, долгосрочному и взаимовыгодному сотрудничеству!

СОДЕРЖАНИЕ КАТАЛОГА

ПРЕМИУМ КЛАСС

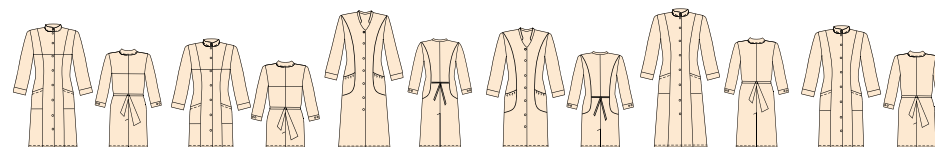
- Сводная таблица ПРЕМИУМ КЛАССстр. **02 - 03**
- Халаты женские и мужскиестр. **04 - 09**
- Куртки женские и мужскиестр. **10 - 17**
- Хирургическая форма женская и мужскаястр. **18 - 21**
- Брюки женские и мужскиестр. **22 - 23**

ЭКОНОМ КЛАСС

- Сводная таблица ЭКОНОМ КЛАССстр. **24 - 25**
- Халаты женские и мужскиестр. **26 - 29**
- Куртки женские и мужскиестр. **30 - 34**
- Брюки женские и мужскиестр. **35**
- Хирургическая форма женская и мужскаястр. **36 - 39**
- Шапочкистр. **40 - 41**
- Характеристики тканейстр. **42 - 43**
- Таблица соответствия размеровстр. **44**

ТЕХНОЛОГИЧЕСКАЯ ОДЕЖДА

ХАЛАТЫ



	ХМДС.25	ХМДС.15	ХМКС.35	ХМКС.25	ХМС.35	ХМС.25
Длина изделия	до колена	укороченный	ниже колена	до колена	ниже колена	до колена
Короткий рукав	ХМДС.23	ХМДС.13	ХМКС.33	ХМКС.23	ХМС.33	ХМС.23
Рукав %	ХМДС.24	ХМДС.14	ХМКС.34	ХМКС.24	ХМС.34	ХМС.24
Длинный рукав	ХМДС.25	ХМДС.15	ХМКС.35	ХМКС.25	ХМС.35	ХМС.25
Размер	42-56	42-56	42-56	42-56	42-56	42-56

ХАЛАТЫ



	ХМРВ.35	ХМРВ.25	ХМС.305	ХМС.205	ХМКВ.305
Длина изделия	ниже колена	до колена	ниже колена	до колена	ниже колена
Короткий рукав	ХМРВ.33	ХМРВ.23	ХМС.303	ХМС.203	ХМКВ.303
Рукав %	ХМРВ.34	ХМРВ.24	•	•	•
Длинный рукав	ХМРВ.35	ХМРВ.25	ХМС.305	ХМС.205	ХМКВ.305
Размер	50-70	50-70	46-60	46-60	46-62

КУРТКИ



	КМДС	КМС	КМВ	КМОС	КМКВ
Короткий рукав	КМДС.03	КМС.03	КМВ.03	КМОС.03	КМКВ.03
Рукав %	КМДС.04	КМС.04	КМВ.04	КМОС.04	КМКВ.04
Длинный рукав	КМДС.05	КМС.05	КМВ.05	КМОС.05	КМКВ.05
Размер	42-52	42-56	42-60	42-56	42-60

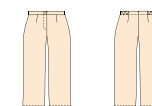
Хирургическая форма



	ХФ3	ХФ	ХФ3С
Короткий рукав	ХФ3.03	ХФ.03	ХФ3С.03
Длинный рукав	ХФ3.05	ХФ.05	ХФ3С.05
Размер	42-60	42-60	42-60



БРЮКИ

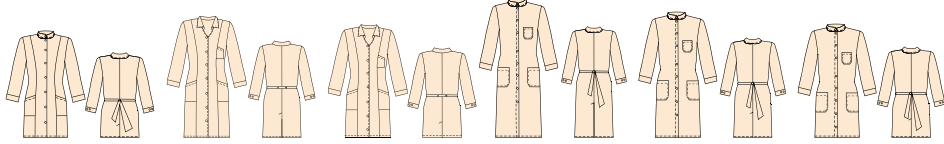


БМ.02 БМ.03

ПРЕМИУМ КЛАСС



ЛАБОРАТОРИЯ
ТЕХНОЛОГИЧЕСКОЙ ОДЕЖДЫ
LAMSISTEMS



ХМС.15	ХМТВ.25	ХМТВ.15	ХМПС.35	ХМПС.25	ХМПС.15
укороченный	до колена	укороченный	ниже колена	до колена	укороченный
ХМС.13	ХМТВ.23	ХМТВ.13	ХМПС.33	ХМПС.23	ХМПС.13
ХМС.14	ХМТВ.24	ХМТВ.14	ХМПС.34	ХМПС.24	ХМПС.14
ХМС.15	ХМТВ.25	ХМТВ.15	ХМПС.35	ХМПС.25	ХМПС.15
42-56	42-60	42-60	42-56	42-56	42-56

ХАЛАТЫ

Длина изделия
Короткий рукав
Рукав ¾
Длинный рукав
Размер



ХМКВ.205	ХМПВ.305	ХМПВ.205	ХМПЗ.305	ХМПЗ.205
до колена	ниже колена	до колена	ниже колена	до колена
•	ХМПВ.303	ХМПВ.203	ХМПЗ.303	ХМПЗ.203
•	•	•	•	•
ХМКВ.205	ХМПВ.305	ХМПВ.205	ХМПЗ.305	ХМПЗ.205
46-62	46-62	46-62	46-58	46-58

ХАЛАТЫ

Длина изделия
Короткий рукав
Рукав ¾
Длинный рукав
Размер



КМОР	КМТВ	КМС.005	КМКВ	КМОС
КМОР.03	КМТВ.03	КМС.003	КМКВ.003	КМОС.003
КМОР.04	КМТВ.04	•	•	•
КМОР.05	КМТВ.05	КМС.005	КМКВ.005	КМОС.005
42-56	42-60	46-60	46-60	46-60

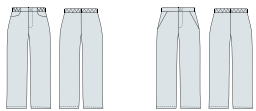
КУРТКИ

Короткий рукав
Рукав ¾
Длинный рукав
Размер



ХФ	ХФЗ	ХФЗС
ХФ.103	ХФЗ.103	ХФЗС.103
ХФ.105	ХФЗ.105	ХФЗС.105
46-60	46-60	46-60

Хирургическая форма
Короткий рукав
Длинный рукав
Размер



БМ.102

БМ.103

БРЮКИ

ПРЕМИУМ КЛАСС



[1]

[2]



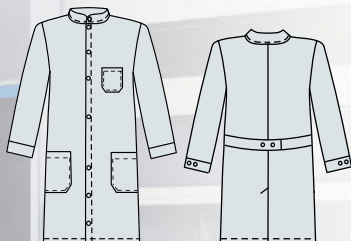
ЛАБОРАТОРИЯ
ТЕХНОЛОГИЧЕСКОЙ ОДЕЖДЫ
LAMSYS

[3]

1. Артикул ХМС.205

Халат мужской, с воротником стойкой,
длина до колена

Размер 46-60 Рост (см) 158-200



2. Артикул ХМДС.25

Халат женский, двухцветный,
с воротником стойкой, длина до колена

Размер 42-56 Рост (см) 146-200



3. Артикул ХМТВ.25

Халат женский, с рельефами,
с треугольным вырезом
и воротником

Размер 42-60

Рост (см) 146-200



ПРЕМИУМ КЛАСС

[1]

[2]



05

06



ЛАБОРАТОРИЯ
ТЕХНОЛОГИЧЕСКОЙ ОДЕЖДЫ
LAMSISTEMS

ПРЕМИУМ КЛАСС

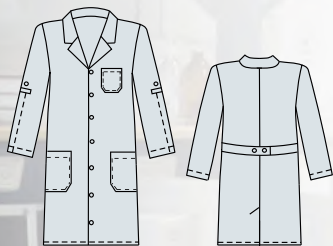
[3]



1. Артикул ХМКВ.205

Халат мужской, с отложным воротником,
длина до колена

Размер 46-62 Рост (см) 158-200



2. Артикул ХМКС.25

Халат женский, с треугольным вырезом,
с воротником стойкой,
длина до колена

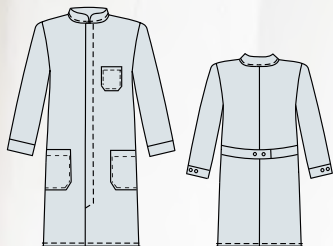
Размер 42-56 Рост (см) 146-200



3. Артикул ХМПЗ.205

Халат мужской, застежка
потайная, на пуговицах,
с воротником стойкой

Размер 46-58
Рост (см) 158-200



[1]



[2]



07

08



ЛАБОРАТОРИЯ
ТЕХНОЛОГИЧЕСКОЙ ОДЕЖДЫ
LAMSISTEMS

1. Артикул ХМПС.25

Халат женский, прямой,
с воротником стойкой, длина до колена
Размер 42-56 Рост (см) 146-200



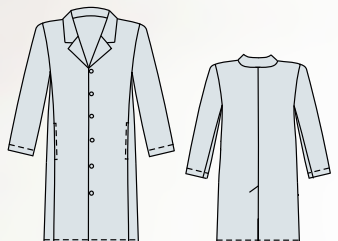
2. Артикул ХМС.25

Халат женский, с воротником стойкой,
длина до колена
Размер 42-56 Рост (см) 146-200



3. Артикул ХМПВ.205

Халат мужской, воротник
отложной, отрезной бочок,
длина до колена
Размер 46-62
Рост (см) 158-200



ПРЕМИУМ КЛАСС

[3]



[1]



[2]



09

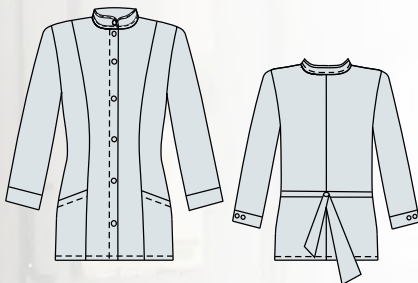
10



ЛАБОРАТОРИЯ
ТЕХНОЛОГИЧЕСКОЙ ОДЕЖДЫ
LAMSISTEMS

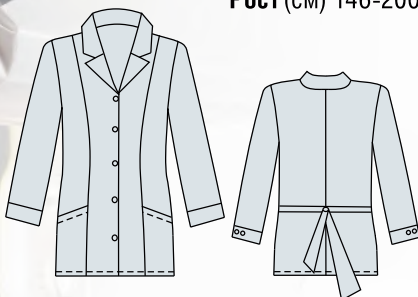
1. Артикул КМС.05

Куртка женская,
с воротником стойкой
Размер 42-56 Рост (см) 146-200



2. Артикул КМВ.02

Куртка женская,
с отложным воротником
Размер 42-60
Рост (см) 146-200



3. Артикул КМДС.05

Куртка женская, двухцветная,
с воротником стойкой
Размер 42-52
Рост (см) 146-200



ПРЕМИУМ КЛАСС

[3]



[1]



11

12



ЛАБОРАТОРИЯ
ТЕХНОЛОГИЧЕСКОЙ ОДЕЖДЫ
LAMSYS

1. Артикул КМОР.05

Куртка женская,
с окантовкой

Размер 42-56 Рост (см) 146-200



2. Артикул КМКВ.04

Куртка женская, комбинированная,
с отложным воротником

Размер 42-60 Рост (см) 146-200



ПРЕМИУМ КЛАСС

[2]



[1]



[2]





ЛАБОРАТОРИЯ
ТЕХНОЛОГИЧЕСКОЙ ОДЕЖДЫ
LAMSISTEMS

[3]



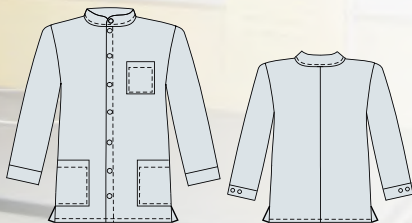
1. Артикул КМТВ.05

Куртка женская,
с треугольным вырезом и воротником,
длина до середины бедра
Размер 42-60 Рост (см) 146-200



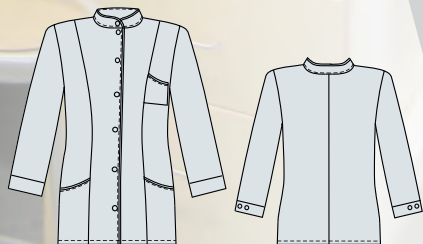
2. Артикул КМС.005

Куртка мужская,
с воротником стойкой
Размер 46-60 Рост (см) 158-200



3. Артикул КМОС.05

Куртка женская, с воротником
стойкой и окантовкой
Размер 42-56
Рост (см) 146-200



ПРЕМИУМ КЛАСС

[1]



15

16



ЛАБОРАТОРИЯ
ТЕХНОЛОГИЧЕСКОЙ ОДЕЖДЫ
LAMSYS

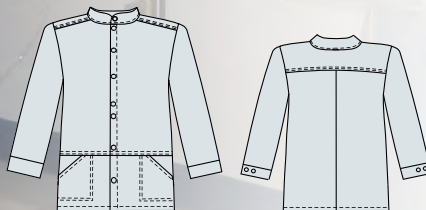
1. Артикул КМКВ.005

Куртка мужская,
комбинированная, с отложным
воротником
Размер 46-60 Рост (см) 158-200



2. Артикул КМОС.005

Куртка мужская, отрезная,
с воротником стойкой
Размер 46-60 Рост (см) 158-200



ПРЕМИУМ КЛАСС

[2]



[1]

[2]



17

18



ЛАБОРАТОРИЯ
ТЕХНОЛОГИЧЕСКОЙ ОДЕЖДЫ
LAMSISTEMS

1. Артикул ХФ3.05

Хирургическая форма женская, закрытая
Размер 42-60 Рост (см) 146-200



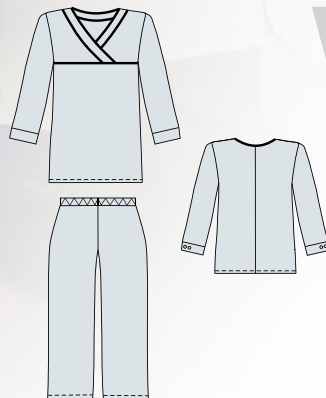
2. Артикул ХФ.03

Хирургическая форма женская, открытая
Размер 42-60 Рост (см) 146-200



3. Артикул ХФ.105

Хирургическая форма
мужская, открытая
Размер 46-60 Рост (см) 158-200



ПРЕМИУМ КЛАСС

[3]



[1]



[2]





ЛАБОРАТОРИЯ
ТЕХНОЛОГИЧЕСКОЙ ОДЕЖДЫ
LAMSYS

ПРЕМИУМ КЛАСС

[3]

1. Артикул ХФ3.103

Хирургическая форма мужская, закрытая
Размер 46-60 Рост (см) 158-200



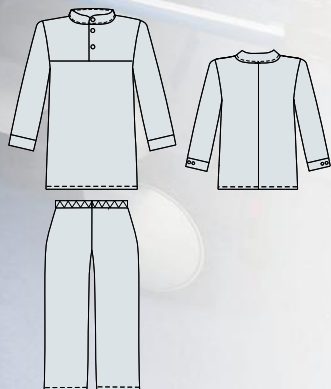
2. Артикул ХФ3С.05

Хирургическая форма женская, закрытая,
воротник стойка
Размер 42-60 Рост (см) 146-200



3. Артикул ХФ3С.105

Хирургическая форма мужская, закрытая,
воротник стойка
Размер 46-60
Рост (см) 158-200



Артикул БМ.02



Артикул БМ.03





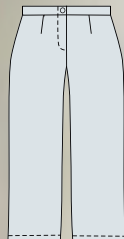
Артикул БМ.102



Артикул БМ.02

Брюки женские на застежке

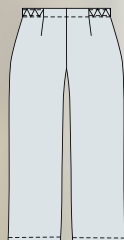
Размер 42-60 Рост (см) 146-200



Артикул БМ.03

Брюки женские на резинке,
перед без резинки

Размер 42-60 Рост (см) 146-200

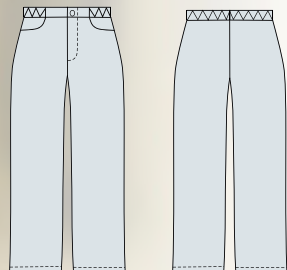


Артикул БМ.102

Брюки мужские на застежке

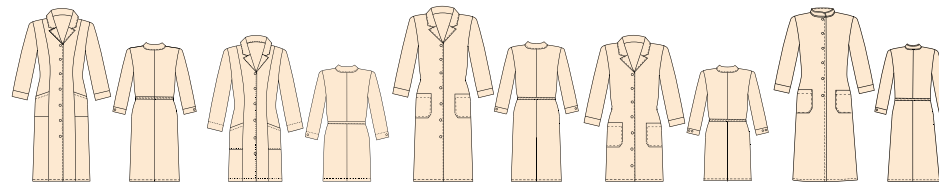
Размер 46-60

Рост (см) 158-200



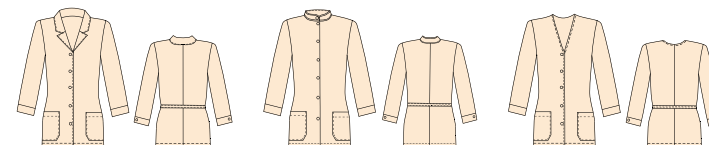
ТЕХНОЛОГИЧЕСКАЯ ОДЕЖДА

ХАЛАТЫ



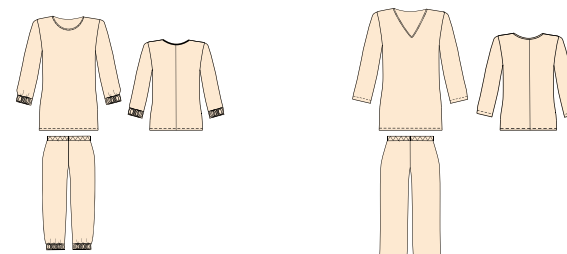
	ХРО-Б.35	ХРО-Б.25	ХПО-Б.35	ХПО-Б.25	ХПС-Б.35
Длина изделия	ниже колена	до колена	ниже колена	до колена	ниже колена
Короткий рукав	ХРО-Б.33	ХРО-Б.23	ХПО-Б.33	ХПО-Б.23	ХПС-Б.33
Длинный рукав	ХРО-Б.35	ХРО-Б.25	ХПО-Б.35	ХПО-Б.25	ХПС-Б.35
Размер	42-64	42-64	42-58	42-58	42-58

КУРТКИ

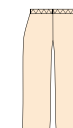


	КПО-Б	КПС-Б	КПТ-Б
Короткий рукав	КПО-Б.03	КПС-Б.03	КПТ-Б.03
Длинный рукав	КПО-Б.05	КПС-Б.05	КПТ-Б.05
Размер	42-58	42-58	42-58

ХИРУРГИЧЕСКАЯ ФОРМА



	ХФК-Б	ХФТ-Б
Короткий рукав	ХФК-Б.03	ХФТ-Б.03
Длинный рукав	ХФК-Б.05	ХФТ-Б.05
Размер	42-60	42-60



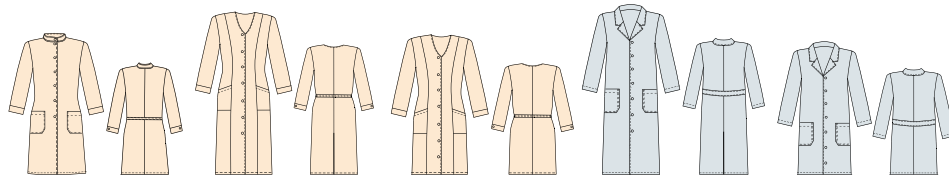
БРЮКИ

БМ.01

ЭКОНОМ КЛАСС



ЛАБОРАТОРИЯ
ТЕХНОЛОГИЧЕСКОЙ ОДЕЖДЫ
LAMSISTEMS



ХАЛАТЫ

ХПС-Б.25	ХРТ-Б.35	ХРТ-Б.25	ХПО-Б.305	ХПО-Б.205
до колена	ниже колена	до колена	ниже колена	до колена
ХПС-Б.23	ХРТ-Б.33	ХРТ-Б.23	ХПО-Б.303	ХПО-Б.203
ХПС-Б.25	ХРТ-Б.35	ХРТ-Б.25	ХПО-Б.305	ХПО-Б.205
42-58	42-64	42-64	46-60	46-60

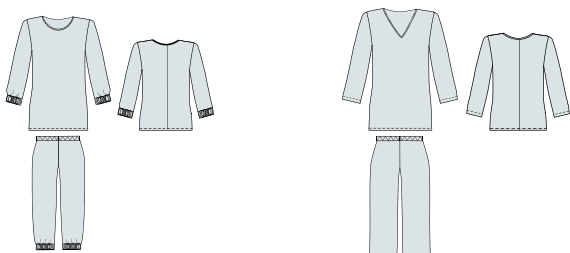
Длина изделия
Короткий рукав
Длинный рукав
Размер



КУРТКИ

КПО-Б	КПТ-Б	КПС-Б	РК-Б
КПО-Б.003	КПТ-Б.003	КПС-Б.003	РК-Б.003
КПО-Б.005	КПТ-Б.005	КПС-Б.005	РК-Б.005
46-62	46-62	46-60	46-60

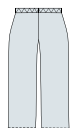
Короткий рукав
Длинный рукав
Размер



ХИРУРГИЧЕСКАЯ ФОРМА

ХФК-Б	ХФТ-Б
ХФК-Б.103	ХФТ-Б.103
ХФК-Б.105	ХФТ-Б.105
46-60	46-60

Короткий рукав
Длинный рукав
Размер



БРЮКИ

БМ.101

ЭКОНОМ КЛАСС



[1]

[2]



ЛАБОРАТОРИЯ
ТЕХНОЛОГИЧЕСКОЙ ОДЕЖДЫ
LAMSYS

ЭКОНОМ КЛАСС

[1]

1. Артикул ХРО-Б.25

Халат женский с рельефами,
с отложным воротником

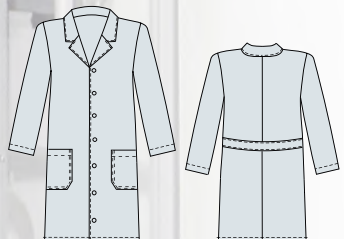
Размер 42-64 Рост (см) 146-200



2. Артикул ХПО-Б.205

Халат мужской прямой,
с отложным воротником

Размер 46-60 Рост (см) 158-200



3. Артикул ХПС-Б.25

Халат женский прямой,
с воротником стойкой

Размер 42-58
Рост (см) 146-200



[3]



27

28

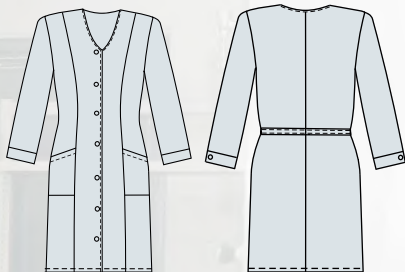




ЛАБОРАТОРИЯ
ТЕХНОЛОГИЧЕСКОЙ ОДЕЖДЫ
LAMSISTEMS

1. Артикул ХРТ-Б.25

Халат женский с рельефами,
с треугольным вырезом
Размер 42-64 Рост (см) 146-200



2. Артикул ХПО-Б.25

Халат женский прямой,
с отложным воротником
Размер 42-58 Рост (см) 146-200



ЭКОНОМ КЛАСС

[2]



[1]

[2]



29

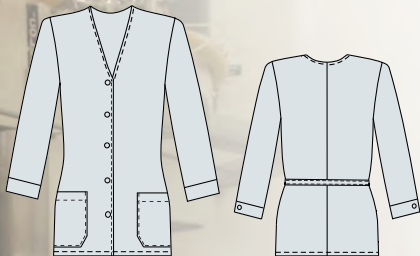
30



ЛАБОРАТОРИЯ
ТЕХНОЛОГИЧЕСКОЙ ОДЕЖДЫ
LAMSISTEMS

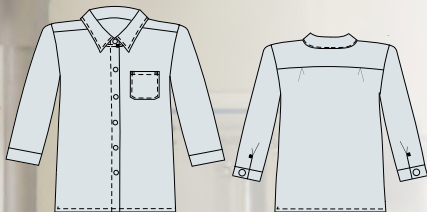
1. Артикул КРТ-Б.05

Куртка женская прямая,
с треугольным вырезом
Размер 42-58 Рост (см) 146-200



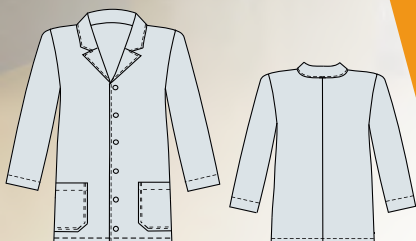
2. Артикул РК-Б.005

Рубашка мужская, с нагрудным накладным
карманом, воротник отложной на стойке
Размер 46-60 Рост (см) 158-200



3. Артикул КПО-Б.005

Куртка мужская прямая,
с отложным воротником
Размер 46-62
Рост (см) 158-200



ЭКОНОМ КЛАСС

[1]

[2]

[3]



31

32



ЛАБОРАТОРИЯ
ТЕХНОЛОГИЧЕСКОЙ ОДЕЖДЫ
LAMSISTEMS

ЭКОНОМ КЛАСС

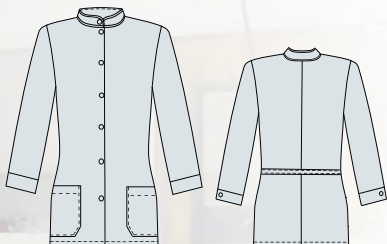
[3]



1. Артикул КПС-Б.05

Куртка женская прямая,
с воротником стойкой

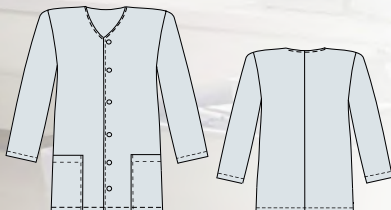
Размер 42-58 Рост (см) 146-200



2. Артикул КПТ-Б.005

Куртка мужская прямая,
с треугольным вырезом

Размер 46-62 Рост (см) 158-200

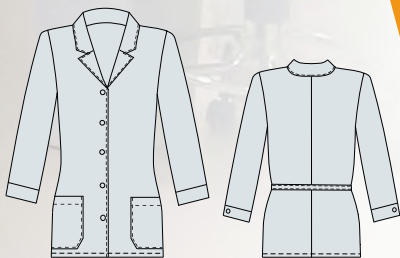


3. Артикул КПО-Б.05

Куртка женская прямая,
с отложным воротником

Размер 42-58

Рост (см) 146-200



[1]



33

34



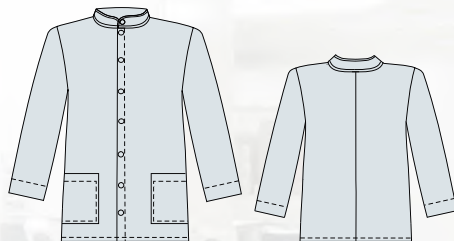
ЛАБОРАТОРИЯ
ТЕХНОЛОГИЧЕСКОЙ ОДЕЖДЫ
LAMSISTEMS

ЭКОНОМ КЛАСС

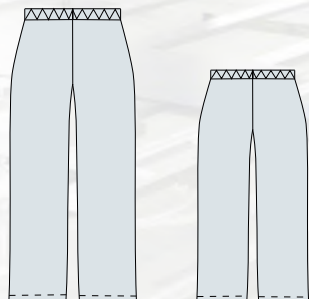
Артикул БМ.101



1. Артикул КПС-Б.005
Куртка мужская, прямая,
воротник стойка
Размер 46-60 Рост(см) 158-200



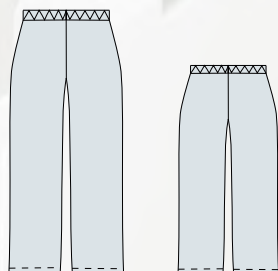
Артикул БМ.101
Брюки мужские на резинке
Размер 46-60 Рост(см) 158-200



Артикул БМ.01



Артикул БМ.01
Брюки женские
на резинке
Размер 42-60 Рост(см) 146-200

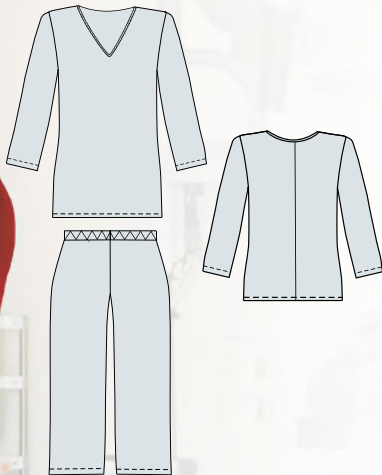




ЛАБОРАТОРИЯ
ТЕХНОЛОГИЧЕСКОЙ ОДЕЖДЫ
LAMSISTEMS

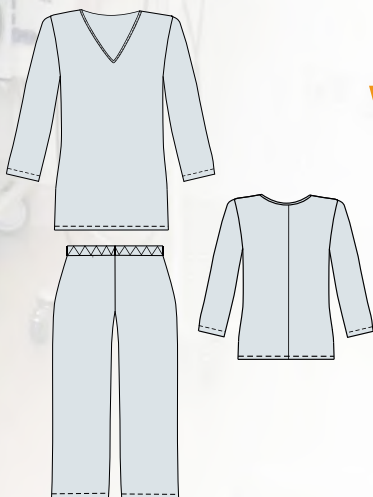
1. Артикул ХФТ-Б.05

Хирургическая форма женская,
с треугольным вырезом
Размер 42-60 Рост (см) 146-200



2. Артикул ХФТ-Б.105

Хирургическая форма мужская,
с треугольным вырезом
Размер 46-60 Рост (см) 158-200



ЭКОНОМ КЛАСС

[1]

[2]

37

38



ЛАБОРАТОРИЯ
ТЕХНОЛОГИЧЕСКОЙ ОДЕЖДЫ
LAMSISTEMS

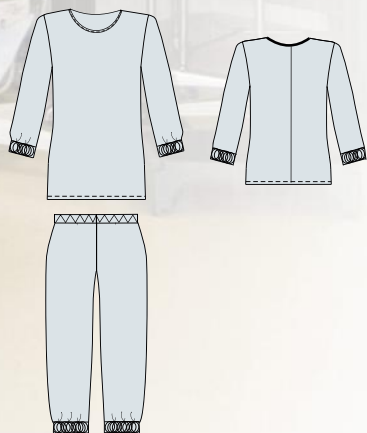
1. Артикул ХФК-Б.05

Хирургическая форма женская,
круглый вырез, без застежек
Размер 42-60 Рост (см) 146-200



2. Артикул ХФК-Б.105

Хирургическая форма мужская,
круглый вырез, без застежек
Размер 46-60 Рост (см) 158-200



[2]



ШАПОЧКИ

Артикул ШП. Р1



Артикул ШП. К3



39

40

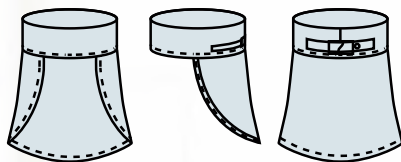


ЛАБОРАТОРИЯ
ТЕХНОЛОГИЧЕСКОЙ ОДЕЖДЫ
LAMSISTEMS

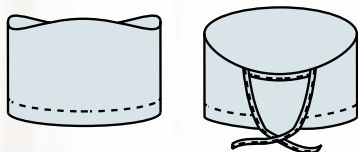
Артикул ШП. К4



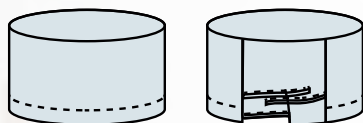
Артикул ШП. Р1
Шапочка с резинкой



Артикул ШП. К4
Шапочка колпак, низкая, женская



Артикул ШП. К3
Шапочка колпак, низкая, мужская



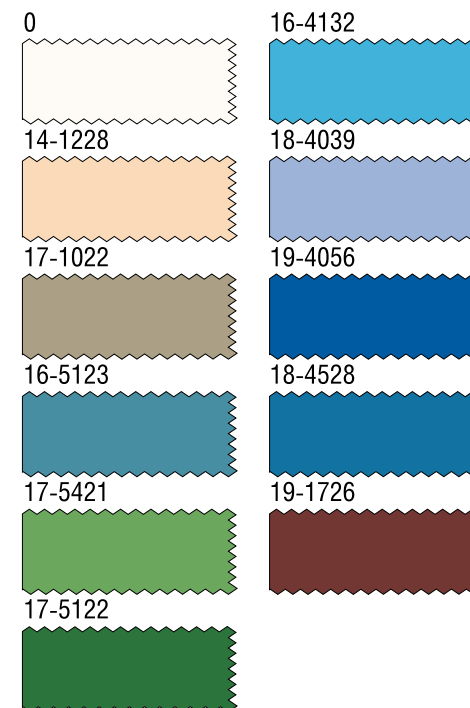
ТКАНИ

Ткани соответствуют российским стандартам безопасности и качества, предъявляемым к тканям и швейным изделиям. Отличительной особенностью тканей является презентабельный внешний вид на протяжении всего срока службы: шелковистый гриф, низкий пиллинг, стабильно низкие усадки, стойкость цвета и белизны. Широкая гамма цветов и наличие тканей-компаньонов позволяют выбрать ткань в соответствии с корпоративным цветом, выделить структурные подразделения организации.

Состав: 67% Полиэфир, 33% Хлопок
Плотность: 130 г/м²

Легкий вес для легкой одежды;
Минимальная усадка
и сохранение цвета при стирке 40°C.

ТКАНЬ LS – MED



Представленная цветовая гамма может немного отличаться от оригинала.



МНОГОСЛОЙНЫЙ ОЧИЩАЮЩИЙ ЛИПКИЙ МАТ



Очищающий липкий коврик состоит из тонких листов полиэтиленовой пленки покрытой клеем. Липкий слой удаляет микрочастицы с подошвы ботинок персонала, поверхностей роликов тележек перед каждым входом в чистое помещение. Мат устойчив к механической деформации, предотвращает проскальзывание на полу благодаря клейкому основанию мата. Каждый мат имеет тридцать пронумерованных сменных листов. Листы удаляются последовательно по мере загрязнения. В углу каждого листа имеется площадка с номером, свободная от клея, для быстрого отделения испачканного слоя.

Норма отгрузки:

30 маркированных листов с цифровым индексом (от 30 до 1).

Удаление пыли:

Многослойный очищающий липкий мат антистатический.

Размеры:

450 x 900 мм,
450 x 1150 мм,
600 x 1150 мм

Цвет: **Голубой**

Толщина мата: **2 мм**

Структура мата:

Первый защитный лист 60 микрон.
30 одноразовых листов 50 микрон.
Самоклеящийся лист 80 микрон.
Последний защитный лист 60 микрон.



РЕКОМЕНДАЦИИ ПО ОПРЕДЕЛЕНИЮ РАЗМЕРА ИЗДЕЛИЯ

Таблицы соответствия размерного ряда, роста и интервалов замеров.

Обхват груди: измеряется горизонтально по самым выступающим точкам груди.

Обхват талии: измеряется по естественной линии талии в самом узком месте.

Обхват бедер: измеряется горизонтально по самым выступающим точкам бедер.

ЖЕНСКАЯ ОДЕЖДА

РАЗМЕР	40	42	44	46	48	50	52	54	56	58
Интервал обхвата груди, см	78-81	82-85	86-89	90-93	94-97	98-101	102-105	106-109	110-113	114-117
Интервал обхвата талии, см	55-59	60-63	64-67	68-71	72-75	76-79	80-83	84-87	88-95	96-103
Интервал обхвата бедер, см	84-88	89-92	93-96	97-100	101-104	105-108	109-112	113-116	117-122	123-128
РОСТ, см.	146	152	158	164	170	176	182	188	194	200
Интервал роста, см	143-148	149-154	155-160	161-166	167-172	173-178	179-184	185-190	191-196	197-202

МУЖСКАЯ ОДЕЖДА

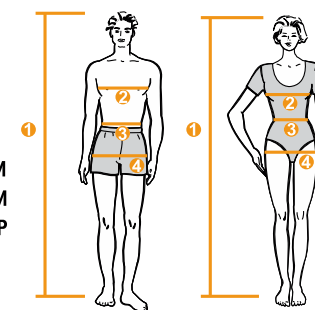
РАЗМЕР	44	46	48	50	52	54	56	58	60	
Интервал обхвата груди, см	86-89	90-93	94-97	98-101	102-105	106-109	110-113	114-117	118-121	
Интервал обхвата талии, см	76-79	80-83	84-87	88-91	92-95	96-99	100-103	105-107	108-111	
Интервал обхвата бедер, см	88-91	92-95	96-99	100-103	104-107	108-111	112-115	116-119	120-123	
РОСТ, см.	146	152	158	164	170	176	182	188	194	200
Интервал роста, см	143-148	149-154	155-160	161-166	167-172	173-178	179-184	185-190	191-196	197-202

ГОЛОВНЫЕ УБОРЫ

Обхват головы: измеряют горизонтально через наиболее выступающие точки на уровне лба и затылка.

РАЗМЕР	55 - 57	58 - 60
Интервал обхвата головы, см	54,5 - 57,5	57,6 - 60,5

- 1 - РОСТ
- 2 - ОБХВАТ ГРУДИ
- 3 - ОБХВАТ ТАЛИИ
- 4 - ОБХВАТ БЕДЕР





Каталог опубликован в сентябре 2015 г.
Полное наименование: «Система для
интерактивной работы с данными
и дальнейшего совершенствования вывода»

000 «Диаэм»

Москва

ул. Магаданская, д. 7, к. 3 ■ тел./факс: (495) 745-0508 ■ sales@dia-m.ru

www.dia-m.ru

С.-Петербург
+7 (812) 372-6040
spb@dia-m.ru

Новосибирск
+7(383) 328-0048
nsk@dia-m.ru

Воронеж
+7 (473) 232-4412
vrn@dia-m.ru

Йошкар-Ола
+7 (927) 880-3676
nba@dia-m.ru

Красноярск
+7(923) 303-0152
krsk@dia-m.ru

Казань
+7(843) 210-2080
kazan@dia-m.ru

Ростов-на-Дону
+7 (863) 303-5500
rnd@dia-m.ru

Екатеринбург
+7 (912) 658-7606
ekb@dia-m.ru

Кемерово
+7 (923) 158-6753
kemerovo@dia-m.ru

Армения
+7 (094) 01-0173
armenia@dia-m.ru

