

Вакуумные сушильные шкафы



Серия VD | VDL





Вакуумные сушильные шкафы

Серия VD

Страница 6

Серия VDL

Страница 11

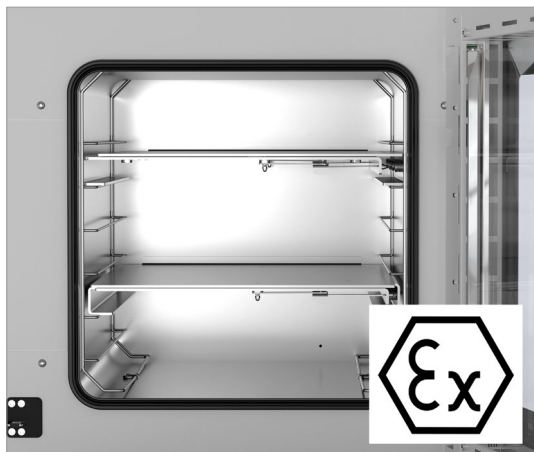
Обе модели вакуумных сушильных шкафов компании BINDER обеспечивают эффективную и щадящую сушку без риска для высушиваемых материалов. Со своими зарекомендовавшими себя техническими функциями они отлично подходят для высоких требований промышленных и научных лабораторий.

В зависимости от конкретной цели применения пробы, образцы и тому подобное можно сушить с горючими и негорючими растворителями. Для этого в наличии есть уникальный принцип безопасности, который в сочетании с привычно великолепной производительностью задает стандарты в области качества и безопасности.

ВЫБОР ПРОДУКТА ВАКУУМНЫЕ СУШИЛЬНЫЕ ШКАФЫ

Особенности	Серия VD › Страница 6	Серия VDL › Страница 11
Модель		
Модель 23	•	•
Модель 56	•	•
Модель 115	•	•
Общие характеристики		
Диапазон температур на +9 °C выше температуры окружающей среды до [°C]	220	110
для горючих растворителей (ATEX)	–	•
Интерфейс Ethernet	•	•
Функции контроллера и времени		
Индикация контроллера	LCD	LED
Ступенчатая функция	•	•
Задержка времени ВЫКЛ	•	•
Задержка времени ВКЛ	•	•
Задержка в зависимости от температуры ВЫКЛ	•	•
Функция программирования	•	•
Функция недельной программы	•	•
Часы реального времени	•	•
Сигнал тревоги, визуальный	•	•
Стандартная комплектация		

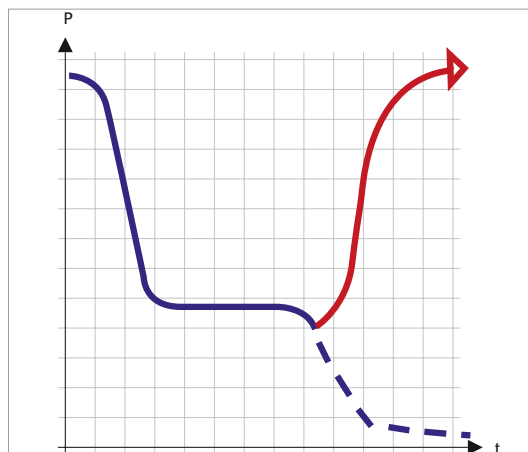
ОБЗОР ПРЕИМУЩЕСТВ



ВЗРЫВОБЕЗОПАСНОЕ ВНУТРЕННЕЕ ПРОСТРАНСТВО

Серия VDL

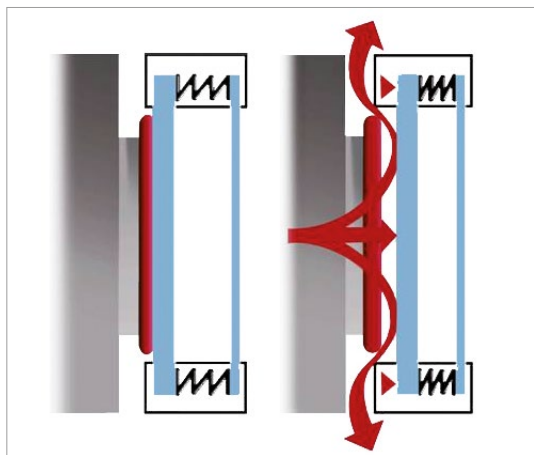
благодаря соответствующей стандартам ATEX концепции устройства с реле давления для включения нагрева только при вакууме < 100 мбар. Камера соответствует категории ATEX EX II 2/3/- G IIB T3 Gb/Gc/- X.



АВТОМАТИЧЕСКОЕ РАСПОЗНАВАНИЕ СУШКИ

Серия VD, VDL

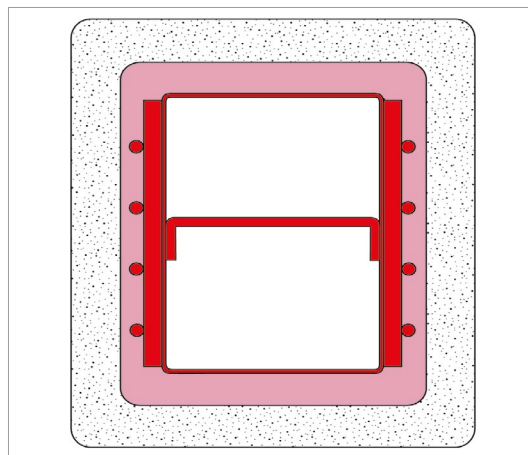
благодаря программному управлению характерная вторая потеря давления по окончании сушки распознается, после чего автоматически включается вентиляция внутреннего пространства



ПРОВЕРЕННАЯ БЕЗОПАСНОСТЬ

Серия VD, VDL

благодаря предохранительному стеклу в подпружиненном креплении с защитой от осколков, подключению инертного газа для продувки внутренней камеры, а также развязке электрических компонентов от внутреннего пространства камеры.



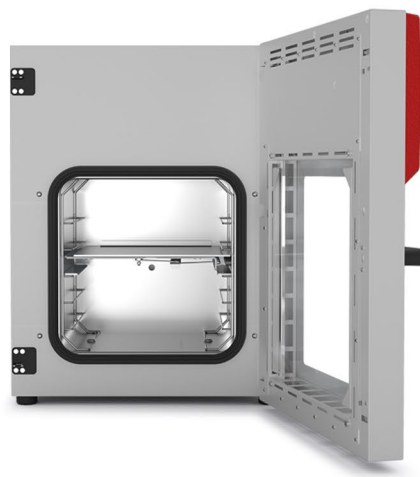
НАГРЕВ КОЖУХА

Серия VD, VDL

оптимальная теплопередача благодаря запатентованному раздвижному полкам с возможностью гибкого позиционирования для поддержания точной температуры.

Серия VD | для негорючих растворителей

Вакуумный сушильный шкаф BINDER серии VD впечатляет при щадящей сушке благодаря поддержанию точной температуры. Запатентованная технология раздвижных полок BINDER обеспечивает при этом оптимальную теплопередачу. Полки имеют возможность гибкого позиционирования, производить чистку внутреннего пространства камеры удобно.



Модель VD 56

ПРЕИМУЩЕСТВА

- Быстрая, щадящая сушка
- Оптимальная теплопередача благодаря большим конвекторам
- Безопасная работа по сертифицированному принципу безопасности
- Опционально имеется также в виде модульной комплексной системы с вакуумным насосом и насосной камерой

ВАЖНЫЕ ОСОБЕННОСТИ

- Диапазон температур: температура окружающей среды от +9 °C до +220 °C
- Контроллер с цифровой индикацией давления и температуры
- Контроль сушки с программным управлением, с автоматической вентиляцией по окончании процесса
- Внутренний журнал регистрации данных, измерительные данные с открытым форматом считываются через USB
- 1 раздвижная полка из алюминия, индивидуальная регулировка положения
- Подключение инертного газа
- Предохранительное стекло в подпружиненном креплении с защитой от осколков
- Большое смотровое окно, опционально с внутренним освещением
- Интерфейс для подключения к компьютеру: Ethernet
- 2 релейных выхода 24 В постоянного тока (макс. 0,4 А)

ДОСТУПНЫЕ РАЗМЕРЫ

Модель	Рабочий объем [л]	Онлайн-спецификации
VD 23	24	› go2binder.com/ru-VD23
VD 56	55	› go2binder.com/ru-VD56
VD 115	119	› go2binder.com/ru-VD115

i **СОВЕТЫ И РЕКОМЕНДАЦИИ**

Воспользуйтесь многолетним опытом нашей компании, который вы можете почерпнуть в наших специализированных статьях:

Советы и рекомендации: › go2binder.com/ru-рекомендации
 Примеры из практики: › go2binder.com/ru-примеры-из-практики

ВЫДЕРЖКА ИЗ РАЗДЕЛА ОПЦИИ И АКСЕССУАРЫ

Регулятор	<p>Большое поле индикации с интуитивно понятным управлением, на дисплее одновременно отображаются фактические и заданные значения важнейших параметров процесса. Кроме того, предусмотрена возможность графического анализа параметров процесса по времени.</p>	
раздвижная полка	<p>Раздвижные полки обеспечивают максимальную передачу тепла высушиваемому материалу. На выбор есть алюминиевые и стальные полки.</p>	
Аналоговый выход для температуры и давления	<p>для внешнего мониторинга и оценки параметров процесса возможна интеграция в системы компании.</p>	
Универсальная вентиляция	<p>Для удобства выбора различных типов вентиляции воздухом или инертным газом. Клапанами можно целенаправленно управлять с помощью контроллера или программного обеспечения Multi Management Software APT-COM.</p>	
Универсальный порт доступа DN 40	<p>Для ввода и позиционирования датчиков или подающих линий для вакуумных камер.</p>	
Вакуумный модуль с вакуумным насосом	<p>Состоит из модуля и вакуумного насоса. Модуль позволяет разместить насос внутри вакуумного шкафа. Благодаря этому на 50% снижается уровень шума, а доступ к вакуумному сушильному шкафу значительно облегчается. Наш выбор мембранных насосов, химических мембранных насосов или насосов с контролем скорости согласован с конкретным типом вакуумного шкафа BINDER.</p>	
Вакуумные насосы	<p>Наш выбор мембранных насосов, химических мембранных насосов или химических мембранных насосов с контролем по скорости согласован с конкретным типом вакуумного шкафа BINDER. Вакуумный насос и стеклянная колба в комбинации с насосным шкафом защищены от механических повреждений.</p>	
Multi Management Software APT-COM	<p>ПО для управления, записи и документирования параметров устройств доступно в трех версиях — в базовой и профессиональной, а также в версии для надлежащей лабораторной практики.</p>	
Сервис	<p>Мы можете просмотреть информацию об услугах по установке, техническом обслуживании, калибровке, валидации или гарантийных услугах в рамках соглашения на техническое обслуживание или по отдельным позициям. Более подробную информацию вы сможете найти в главе «Аксессуары и сервис».</p>	
BINDER INDIVIDUAL	<p>На основе серийных продуктов BINDER мы разрабатываем и реализуем индивидуальные решения в единственном экземпляре или небольшой партией. Все продукты прошли проверку и сертификацию и поставляются с полной гарантией функциональных качеств, а также с гарантийными обязательствами. Более подробную информацию вы сможете найти в главе «Аксессуары и сервис».</p>	

► Все детали онлайн go2binder.com/ru-опции

ТЕХНИЧЕСКИЕ ХАРАКТЕРИСТИКИ

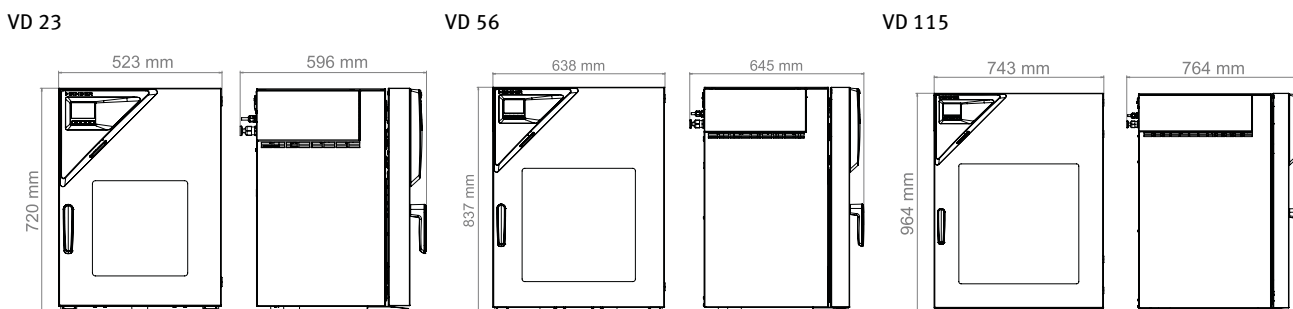
Описание	VD 23	VD 56	VD 115
Размеры			
Рабочий объем камеры [л]	24	55	119
Вес нетто устройства (в порожнем состоянии) [кг]	68	101	146
Максимальная суммарная нагрузка [кг]	50	60	70
Максимальная нагрузка на вставную полку [кг]	20	20	20
Расстояние от стены сзади [мм]	100	100	100
Расстояние от стены сбоку [мм]	70	70	70
Габариты внутренней камеры			
Ширина [мм]	285	400	506
Высота [мм]	285	400	506
Глубина [мм]	295	343	460
Размеры корпуса, без приспособлений и соединительных элементов			
Ширина нетто [мм]	523	638	743
Высота нетто [мм]	698	815	942
Глубина нетто [мм]	413	461	581
Температурные характеристики			
Диапазон температур на +9 °C выше температуры окружающей среды до [°C]	220	220	220
Вариация температуры при 100 °C [± K]	1,0	1,5	2,9
Флуктуация температуры [± K]	0,1	0,1	0,1
Время нагрева до 100 °C [мин]	80	80	130
Характеристики электропитания			
Номинальная мощность (вариант 120 V) [кВт]	0,9	1,4	1,6
Номинальная мощность (вариант 230 V) [кВт]	0,9	1,4	1,6
Крепления			
Количество выдвижных полок (Стд./макс.)	1/4	1/5	1/6

ИНФОРМАЦИЯ, НЕОБХОДИМАЯ ДЛЯ ЗАКАЗА [Артикул:]

Дополнительная информация: Перейдите на www.binder-world.com > Поиск > введите номер артикула.

Номинальное напряжение	Исполнение	VD 23	VD 56	VD 115
200...230 В 1~ 50/60 Гц	Стандарт	9630-0001	9630-0002	9630-0003
100...120 В 1~ 50/60 Гц	Стандарт	9630-0005	9630-0006	9630-0007

РАЗМЕРЫ, ВКЛЮЧАЯ АГРЕГАТЫ И ПОДКЛЮЧЕНИЯ [ММ]



ИНФОРМАЦИЯ ДЛЯ ЗАКАЗА ОПЦИИ

Bezeichnung	Beschreibung	VD 23	VD 56	VD 115	Art.-Nr.
Аналоговый выход 4-20 мА	для температурных характеристик (выход нерегулируемый)	•	•	•	8612-0004
Внутреннее освещение	Светодиодная полоска, слева и справа в двери	•	•	•	8612-0005
Дверной уплотнитель	из фторкаучука, не содержит силикона	•	–	–	8612-0007
		–	•	–	8612-0008
		–	–	•	8612-0009
Дополнение к сертификату калибровки	для температуры, для расширения измерения в центре полезного пространства камеры при на указанную дополнительную температуру	•	•	•	8012-1127
Дополнительная универсальная вентиляция	дополнительное универсальное подключение для вентиляции окружающим воздухом или инертным газом. Ограничитель потока (RP [®]), и подключение 3/8", наружная резьба.	•	•	•	8612-0001
Замок двери	дверная ручка с замком	•	•	•	8612-0002
Измерение температуры образца	с помощью гибкого датчика Pt 100 и цифрового индикатора температуры объекта	•	•	•	8612-0006
раздвижная полка	Зажимные полки из нержавеющей стали вместо стандартных зажимных полок из алюминия, вкл. калибровку	•	–	–	8612-0011
		–	•	–	8612-0012
		–	–	•	8612-0013
Регулятор	Большое поле индикации с интуитивно понятным управлением, на дисплее одновременно отображаются фактические и заданные значения важнейших параметров процесса. Кроме того, предусмотрена возможность графического анализа параметров процесса по времени.	•	•	•	8612-0015
Сертификат калибровки для измерений температуры	для измерения в центре полезного пространства камеры при заданной испытательной температуре	•	•	•	8012-1145
	Измерение температуры - включая сертификат, 15-18 точек измерения при заданной испытательной температуре	•	•	•	8012-0919
	Измерение температуры - включая сертификат, 9 точек измерения при заданной испытательной температуре	•	•	•	8012-0916
Сертификат калибровки для измерения давления	для цифрового индикатора давления, измерение при 100 мбар либо при заданном значении испытательного давления (диапазон 20-900 мбар)	•	•	•	8012-0440
Универсальный порт доступа	Дополнительный универсальный порт доступа малый фланец DN 40 с фланцевой заглушкой, для размещения датчиков или подводящих линий в камере.	•	•	•	8612-0003

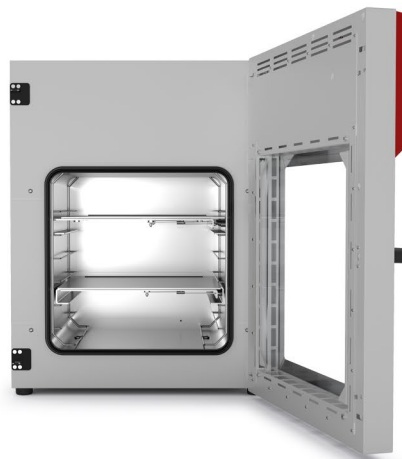
ИНФОРМАЦИЯ ДЛЯ ЗАКАЗА АКЦЕССУАРЫ

Bezeichnung	Beschreibung	VD 23	VD 56	VD 115	Art.-Nr.
APT-COM™ 4 BASIC-Edition	Для решения простых задач в области регистрации и документации макс. с пятью объединенными в сеть камерами. Версия 4, БАЗОВАЯ	•	•	•	9053-0039
APT-COM™ 4 GLP-Edition	Для работы в условиях, соответствующих стандарту Надлежащей лабораторной практики (GLP). Документация результатов измерений осуществляется с гарантией защиты от посторонних вмешательств в соответствии с требованиями директив 21CFR11 Управления по контролю качества пищевых продуктов и лекарственных средств (FDA). Версия 4, версия GLP	•	•	•	9053-0042
APT-COM™ 4 PROFESSIONAL-Edition	Комфортное управление камерами и пользователями, основанное на редакции BASIC. С возможностью объединения в сеть до 100 камер. Версия 4, выпуск ПРОФЕССИОНАЛЬНЫЙ	•	•	•	9053-0040

Bezeichnung	Beschreibung	VD 23	VD 56	VD 115	Art.-Nr.
Вакуумный модуль с вакуумным насосом VAP 1	Насосная камера для подключения вакуумных насосов, оборудована переключаемой розеткой. Химический мембранный насос с номинальной скоростью откачки 2,0 м³/ч, конечное давление 7 мбар, включает все необходимые штуцеры для соединителей подключения вакуума	•	–	–	8012-1961
		–	•	–	8012-1962
	–	–	•	8012-1963	
	Исполнение 120 В / 50-60 Hz	•	–	–	8012-1958
		–	•	–	8012-1959
	Исполнение 230 В / 50-60 Hz	–	–	•	8012-1960
Вакуумный модуль с вакуумным насосом VAP 2	Насосная камера для подключения вакуумных насосов, оборудована переключаемой розеткой. Химический мембранный насос с номинальной скоростью откачки 4,0 м³/ч, конечное давление 1,8 мбар, включает все необходимые штуцеры для соединителей подключения вакуума	•	–	–	8012-1967
		–	•	–	8012-1968
	–	–	•	8012-1969	
	Исполнение 120 В / 50-60 Hz	•	–	–	8012-1964
		–	•	–	8012-1965
	Исполнение 230 В / 50-60 Hz	–	–	•	8012-1966
Вакуумный насос VAP 1	Химический мембранный насос с номинальной скоростью откачки 2,0 м³/ч, конечное давление 7 мбар, включает все необходимые штуцеры для соединителей подключения вакуума	•	•	•	5013-0223
		•	•	•	5013-0217
Вакуумный насос VAP 2	Химический мембранный насос с номинальной скоростью откачки 4,0 м³/ч, конечное давление 1,8 мбар, включает все необходимые штуцеры для соединителей подключения вакуума	•	•	•	5013-0219
		•	•	•	5013-0218
Документы для сертификации	Документы IQ/OQ — это опорная документация для валидации со стороны клиента, включающая в себя: контрольные списки IQ/OQ с руководством по калибровке и обширной документацией по устройствам; параметры: температура, CO ₂ , O ₂ , давление, в зависимости от типа камеры	•	•	•	7007-0001
		•	•	•	7057-0001
	Документы IQ/OQ/PQ — это опорная документация для валидации со стороны клиента согласно требованиям клиента, квалификационные папки IQ/OQ дополнены главой PQ; параметры: температура, CO ₂ , O ₂ или давление, в зависимости от типа камеры	•	•	•	7007-0005
		•	•	•	7057-0005
Комплект для подключения вакуумного насоса	для вакуумного насоса VAP1 и VAP2; состав: зажимное кольцо из алюминия, универсальное центрирующее кольцо, малый фланец с гибким валом (2,5 м), каучуковый шланг и 2 шланговых хомута	•	•	•	8012-1995
Нейтральное чистящее средство	интенсивного действия, для щадящего удаления остатков загрязнений; количество 1 кг	•	•	•	1002-0016
раздвижная полка	нержавеющая сталь	•	–	–	8009-1093
		–	•	–	8009-1092
	Алюминий	–	–	•	8009-1091
		•	–	–	8009-1031
	Алюминий	–	•	–	8009-1030
		–	–	•	8009-1029

Серия VDL | для горючих растворителей

Безопасный вакуумный сушильный шкаф BINDER серии VDL гарантирует максимальную безопасность при сушке органических растворителей. Взрывобезопасное устройство, классифицированное согласно директиве АТЕХ 2014/34/ЕС: EX II 2/3/- G IIB T3 Gb/Gc/- X.



Модель VDL 115

ПРЕИМУЩЕСТВА

- Быстрая, щадящая сушка
- Оптимальная теплопередача благодаря большим конвекторам
- Безопасная работа благодаря сертифицированной по нормам АТЕХ концепции безопасности
- Опционально имеется также в виде модульной комплексной системы с вакуумным насосом и насосной камерой

ВАЖНЫЕ ОСОБЕННОСТИ

- Диапазон температур: температура окружающей среды от +9 °С до +110 °С
- Конструкция согласно директиве АТЕХ: EX II 2/3/- G IIB T3 Gb/Gc/- X
- Контроллер с интуитивным сенсорным экраном с графической индикацией давления и температуры
- Контроль сушки с программным управлением, с автоматической вентиляцией по окончании процесса
- Внутренний журнал регистрации данных, измерительные данные с открытым форматом считываются через USB
- Реле давления для включения нагрева < 100 мбар
- 2 раздвижных полки из алюминия, индивидуальная регулировка положения
- Универсальное подключение для вентиляции окружающим воздухом или инертным газом

ДОСТУПНЫЕ РАЗМЕРЫ

Модель	Рабочий объем [л]	Онлайн-спецификации
VDL 23	24	go2binder.com/ru-VDL23
VDL 56	55	go2binder.com/ru-VDL56
VDL 115	119	go2binder.com/ru-VDL115



СОВЕТЫ И РЕКОМЕНДАЦИИ

Воспользуйтесь многолетним опытом нашей компании, который вы можете почерпнуть в наших специализированных статьях:

Советы и рекомендации: go2binder.com/ru-рекомендации
 Примеры из практики: go2binder.com/ru-примеры-из-практики



Все детали онлайн: go2binder.com/ru-VDL

ВЫДЕРЖКА ИЗ РАЗДЕЛА ОПЦИИ И АКСЕССУАРЫ

раздвижная полка	The expansion racks ensure maximum heat transfer to the items to be dried. You can choose between aluminum and stainless steel racks.	
раздвижная полка	Раздвижные полки обеспечивают максимальную передачу тепла высушиваемому материалу. На выбор есть алюминиевые и стальные полки.	
Аналоговый выход для температуры и давления	для внешнего мониторинга и оценки параметров процесса возможна интеграция в системы компании.	
Универсальная вентиляция	Для удобства выбора различных типов вентиляции воздухом или инертным газом. Клапанами можно целенаправленно управлять с помощью контроллера или программного обеспечения Multi Management Software APT-COM.	
Универсальный порт доступа DN 40	Для ввода и позиционирования датчиков или подающих линий для вакуумных камер.	
Вакуумный модуль с вакуумным насосом	Состоит из модуля и вакуумного насоса. Модуль позволяет разместить насос внутри вакуумного шкафа. Благодаря этому на 50% снижается уровень шума, а доступ к вакуумному сушильному шкафу значительно облегчается. Наш выбор мембранных насосов, химических мембранных насосов или насосов с контролем скорости согласован с конкретным типом вакуумного шкафа BINDER.	
Вакуумные насосы	Наш выбор мембранных насосов, химических мембранных насосов или химических мембранных насосов с контролем по скорости согласован с конкретным типом вакуумного шкафа BINDER. Вакуумный насос и стеклянная колба в комбинации с насосным шкафом защищены от механических повреждений.	
Multi Management Software APT-COM	ПО для управления, записи и документирования параметров устройств доступно в трех версиях — в базовой и профессиональной, а также в версии для надлежащей лабораторной практики.	
BINDER INDIVIDUAL	На основе серийных продуктов BINDER мы разрабатываем и реализуем индивидуальные решения в единственном экземпляре или небольшой партией. Все продукты прошли проверку и сертификацию и поставляются с полной гарантией функциональных качеств, а также с гарантийными обязательствами. Более подробную информацию вы сможете найти в главе «Аксессуары и сервис».	

► Все детали онлайн go2binder.com/ru-опции

ТЕХНИЧЕСКИЕ ХАРАКТЕРИСТИКИ

Описание	VDL 23	VDL 56	VDL 115
Размеры			
Рабочий объем камеры [л]	24	55	119
Вес нетто устройства (в порожнем состоянии) [кг]	72	104	158
Максимальная суммарная нагрузка [кг]	50	60	70
Максимальная нагрузка на вставную полку [кг]	20	20	20
Расстояние от стены сзади [мм]	100	100	100
Расстояние от стены сбоку [мм]	70	70	70
Габариты внутренней камеры			
Ширина [мм]	285	400	506
Высота [мм]	285	400	506
Глубина [мм]	295	343	460
Размеры корпуса, без приспособлений и соединительных элементов			
Ширина нетто [мм]	523	638	743
Высота нетто [мм]	698	815	942
Глубина нетто [мм]	413	461	581
Температурные характеристики			
Диапазон температур на +9 °C выше температуры окружающей среды до [°C]	110	110	110
Вариация температуры при 100 °C [± K]	1,0	1,5	2,9
Флуктуация температуры [± K]	0,1	0,1	0,1
Время нагрева до 100 °C [мин]	150	140	170
Характеристики электропитания			
Номинальная мощность (вариант 120 V) [кВт]	0,9	1,4	1,6
Номинальная мощность (вариант 230 V) [кВт]	0,9	1,4	1,6
Крепления			
Количество выдвижных полок (Стд./макс.)	2/4	2/5	2/6

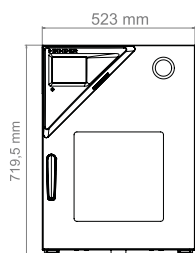
ИНФОРМАЦИЯ, НЕОБХОДИМАЯ ДЛЯ ЗАКАЗА [Артикул:]

Дополнительная информация: Перейдите на www.binder-world.com > Поиск > введите номер артикула.

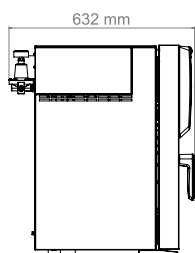
Номинальное напряжение	Исполнение	VDL 23	VDL 56	VDL 115
200...230 В 1~ 50/60 Гц	Стандарт	9630-0009	9630-0010	9630-0011
100...120 В 1~ 50/60 Гц	Стандарт	9630-0013	–	9630-0015
100...230 В 1~ 50/60 Гц	Стандарт	–	9630-0014	–

РАЗМЕРЫ, ВКЛЮЧАЯ АГРЕГАТЫ И ПОДКЛЮЧЕНИЯ [ММ]

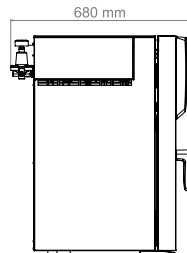
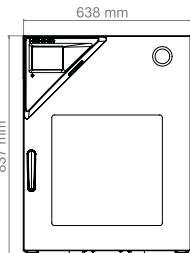
VDL 23



VDL 56

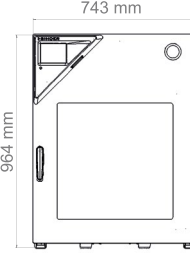


VDL 56

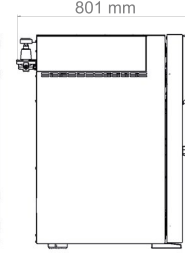


VDL 115

VDL 115



VDL 115



ИНФОРМАЦИЯ ДЛЯ ЗАКАЗА ОПЦИИ

Bezeichnung	Beschreibung	VDL 23	VDL 56	VDL 115	Art.-Nr.
Аналоговый выход 4-20 мА	для температурных характеристик (выход нерегулируемый)	•	•	•	8612-0004
		•	–	–	8612-0007
Дверной уплотнитель	из фторкаучука, не содержит силикона	–	•	–	8612-0008
		–	–	•	8612-0009
		•	•	•	8012-1127
Дополнительная вентиляция	дополнительное универсальное подключение для вентиляции окружающим воздухом или инертным газом. Ограничитель потока (RP"), и подключение 3/8", наружная резьба.	•	•	•	8612-0001
Замок двери	дверная ручка с замком	•	•	•	8612-0002
Измерение температуры образца	с помощью гибкого датчика Pt 100 и цифрового индикатора температуры объекта	•	•	•	8612-0006
		•	–	–	8612-0011
		–	•	–	8612-0012
раздвижная полка	Зажимные полки из нержавеющей стали вместо стандартных зажимных полок из алюминия, вкл. калибровку	–	–	•	8612-0013
		•	•	•	8012-1145
		•	•	•	8012-0919
Сертификат калибровки для измерений температуры	для измерения в центре полезного пространства камеры при заданной испытательной температуре	•	•	•	8012-0916
	Измерение температуры - включая сертификат, 15-18 точек измерения при заданной испытательной температуре	•	•	•	8012-0919
Сертификат калибровки для измерения давления	для цифрового индикатора давления, измерение при 100 мбар либо при заданном значении испытательного давления (диапазон 20-900 мбар)	•	•	•	8012-0440
	Измерение температуры - включая сертификат, 9 точек измерения при заданной испытательной температуре	•	•	•	8012-0916
Универсальный порт доступа	Дополнительный универсальный порт доступа малый фланец DN 40 с фланцевой заглушкой, для размещения датчиков или подводящих линий в камере.	•	•	•	8612-0003

ИНФОРМАЦИЯ ДЛЯ ЗАКАЗА АКСЕССУАРЫ

Bezeichnung	Beschreibung	VDL 23	VDL 56	VDL 115	Art.-Nr.
APT-COM™ 4 BASIC-Edition	Для решения простых задач в области регистрации и документации макс. с пятью объединенными в сеть камерами. Версия 4, БАЗОВАЯ	•	•	•	9053-0039
APT-COM™ 4 GLP-Edition	Для работы в условиях, соответствующих стандарту Надлежащей лабораторной практики (GLP). Документация результатов измерений осуществляется с гарантией защиты от посторонних вмешательств в соответствии с требованиями директив 21CFR11 Управления по контролю качества пищевых продуктов и лекарственных средств (FDA). Версия 4, версия GLP	•	•	•	9053-0042
APT-COM™ 4 PROFESSIONAL-Edition	Комфортное управление камерами и пользователями, основанное на редакции BASIC. С возможностью объединения в сеть до 100 камер. Версия 4, выпуск ПРОФЕССИОНАЛЬНЫЙ	•	•	•	9053-0040
Вакуумный модуль с вакуумным насосом VP 4	Химический мембранный насос (номинальная скорость откачки 1,9 м³/ч, конечное давление 12 мбар), с сепаратором и ловушкой для загрязнений, соответствие директиве ATEX: рабочая камера (закачаные газы): II 2G IIC T3 X, внешнее пространство с продувкой инертным газом: II 2G IIB T4 X, внешнее пространство без продувки инертным газом: II 3G IIB T4 X, двигатель: II 2G Ex d IIB T4 Gb	•	–	–	8012-1970
	Исполнение 230 В / 50 Hz	–	•	–	8012-1971
		–	–	•	8012-1972
Вакуумный насос VP 4	Химический мембранный насос, соответствующий ATEX, с номинальной скоростью откачки 1,9 м³/ч, конечное давление 12 мбар, с сепаратором и ловушкой для загрязнений Исполнение 230 В / 50 Hz	•	•	•	5013-0049
Документы для сертификации	Документы IQ/OQ — это опорная документация для валидации со стороны клиента, включающая в себя: контрольные списки IQ/OQ с руководством по калибровке и обширной документацией по устройствам; параметры: температура, CO ₂ , O ₂ , давление, в зависимости от типа камеры В виде распечаток в папке	•	•	•	7007-0001
	В цифровом виде в формате PDF	•	•	•	7057-0001
	Документы IQ/OQ/PQ — это опорная документация для валидации со стороны клиента согласно требованиям клиента, квалификационные папки IQ/OQ дополнены главой PQ; параметры: температура, CO ₂ , O ₂ или давление, в зависимости от типа камеры В виде распечаток в папке	•	•	•	7007-0005
	В цифровом виде в формате PDF	•	•	•	7057-0005
Комплект для подключения вакуумного насоса (ATEX)	для вакуумного насоса VP 4, состав: зажимные кольца, универсальные центрирующие кольца, переходник, антистатический вакуумный шланг, накидная гайка и угольник	•	•	•	8012-0621
Нейтральное чистящее средство	интенсивного действия, для щадящего удаления остатков загрязнений; количество 1 кг	•	•	•	1002-0016
раздвижная полка		•	–	–	8009-1093
	нержавеющая сталь	–	•	–	8009-1092
		–	–	•	8009-1091
		•	–	–	8009-1031
	Алюминий	–	•	–	8009-1030
	–	–	•	8009-1029	

Номенклатура продукции BINDER

CO2-инкубаторы

Инкубаторы

Охлаждающие инкубаторы

Камеры роста

Морозильные шкафы сверхглубокой заморозки

Сушильные шкафы и термошкафы

Безопасные сушильные шкафы

Вакуумные сушильные шкафы

Климатические камеры постоянных условий

Климатические камеры переменных условий

Камеры для испытания батарей

Multi Management Software

000 «Диаэм»

Москва
ул. Магаданская, д. 7, к. 3 ■ тел./факс: (495) 745-0508 ■ sales@dia-m.ru

www.dia-m.ru

С.-Петербург
+7 (812) 372-6040
spb@dia-m.ru

Новосибирск
+7 (383) 328-0048
nsk@dia-m.ru

Воронеж
+7 (473) 232-4412
vrn@dia-m.ru

Йошкар-Ола
+7 (927) 880-3676
nba@dia-m.ru

Красноярск
+7 (923) 303-0152
krsk@dia-m.ru

Казань
+7 (843) 210-2080
kazan@dia-m.ru

Ростов-на-Дону
+7 (863) 303-5500
rnd@dia-m.ru

Екатеринбург
+7 (912) 658-7606
ekb@dia-m.ru

Кемерово
+7 (923) 158-6753
kemerovo@dia-m.ru

Армения
+7 (094) 01-0173
armenia@dia-m.ru

