



MPR-715F-PE

Фармацевтический холодильник с морозильной камерой

415/176 л (Хол./Мор.)

Предоставление полного решения для хранения: холодильник и морозильная камера в одном устройстве. MPR-715F сочетает в себе высокоэффективное охлаждение с морозильной средой до -30°C и занимает небольшую площадь для гибкого, надежного и удобного хранения образцов.

Оптимальное распределение температур

Система принудительной циркуляции воздуха с помощью вентилятора в холодильной камере обеспечивает лучшую однородность и быстрое восстановление температуры после обычного открывания дверцы.

Отличная стабильность

Уникальная система размораживания в холодильнике работает только короткими циклами, необходимыми для предотвращения ненужных скачков температуры. Морозильное отделение размораживается вручную для обеспечения наиболее стабильной температуры.

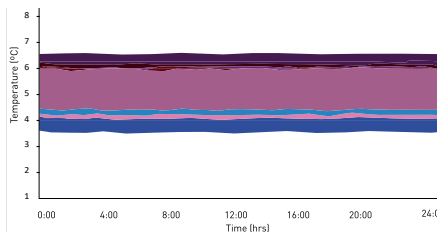
Точный контроль и мониторинг

Микропроцессорный контроллер в сочетании с точными датчиками поддерживает заданную температуру в холодильнике и морозильной камере, в то время как комплексная система сигнализации предупреждает о любых отклонениях температуры.



Две температуры, одно устройство

Надежное хранение как при температурах ниже нуля, так и при низких температурах, при минимальной занимаемой площади, является идеальным решением для установки в небольших помещениях.



Удобство использования и производительность

Холодильники PHCbi разработаны специально для лабораторного применения с точной производительностью даже в требовательных условиях.



Безопасное и надежное хранение

Множественные системы безопасности, такие как звуковая и визуальная сигнализация высокой / низкой температуры, дистанционная сигнализация, сигнализация открытия дверцы и дверные замки с ключом.

Фармацевтический холодильник с морозильной камерой



MPR-715F-PE с дополнительным MPR-715SC-PW

Оптимизирован для превосходного удобства использования

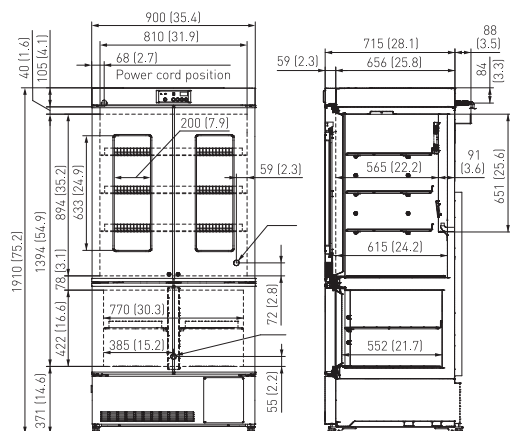
Один аппарат с двойным контролем температуры требует минимального пространства для установки. Четырехдверный дизайн уменьшает потерю воздуха во время открывания дверцы и делает эффективным использование пространства перед устройством.

Дизайн PHCbi

Холодильные системы в обоих отделениях специально разработаны для требовательного научно-лабораторного хранения. Компрессоры являются специфическими для приложений, компоненты тщательно сочетаются, а системы расположены так, чтобы обеспечить высокопроизводительное охлаждение с максимальной надежностью.

Бесшумная работа

Два специально разработанных компрессора обеспечивают бесшумную работу для установки в загруженных рабочих средах.



Номер модели		MPR-715F-PE	
Внешние размеры (Ш x Г x В) ¹⁾	мм	900 x 715 x 1910	
Внутренние размеры (Ш x Г x В)	мм	810 x 615 x 894 (Хол.)	
		770 x 552 x 422 (Мор.)	
Объем	л	415/176 (Хол./Мор.)	
Масса нетто	кг	170	
Производительность			
Производительность охлаждения ²⁾	°C	+5 / -30	
Диапазон установки температуры (хол./мор.)	°C	+2 до +14/ -35 до -15	
Диапазон регулирования температуры (хол./мор.)	°C	+2 до +14/ -30 до -20	
Управление			
Контроллер		Микропроцессор, энергонезависимая память	
Дисплей		Светодиодный	
Датчик температуры		Термистор	
Охлаждение			
Метод охлаждения		Принудительная циркуляция воздуха (Хол.) / Прямое охлаждение (Мор.)	
Метод размораживания		Циклическое размораживание (Хол.) / Вручную (Мор.)	
Контур охлаждения		1	2
Хладагент*		R-513A	R-513A
Масса хладагента	г	100	120
ПГП хладагента для каждого контура охлаждения		631	631
Общая масса хладагента (эквивалент CO ₂)	т	0,139	
Материал изоляции		Пенополиуретан	
Толщина изоляции	мм	40 / 60	
Конструкция			
Внешний материал		Окрашенная сталь	
Внутренний материал		Окрашенная сталь (Хол./Мор.)	
Внешние дверцы	Кол-во	4, Стеклопанель (2)	
Замок внешней дверцы		2	
Полки	Кол-во	3 (Хол.) / 2 (Мор.)	
Макс. нагрузка – на полку	кг	25 / 15 (Хол./Мор.)	
Макс. нагрузка – общая	кг	105	
Порт доступа	Кол-во	2	
Расположение порта доступа		Сзади	
Диаметр порта доступа	Ø мм	30	
Ролики	Кол-во	4	
Внутреннее освещение		Светодиодное	
Сигнализация (R = Дистанционная сигнализация, V = Визуальная сигнализация, B = Зуммер)			
Отключение электропитания ³⁾		V-B-R	
Высокая температура		V-B-R	
Низкая температура		V-B-R	
Открытие дверцы		V-B	
Электрические характеристики и уровень шума			
Электропитание	В	230	
Частота	Гц	50	
Уровень шума ⁴⁾	дБ [A]	43	
Дополнительные принадлежности			
Регистраторы температуры		MTR-G3504C-PE	
- Кругового типа		MTR-G3504C-PE	
- Бумага для регистратора		RP-G3504-PW	
- Чернильное перо		PG-RB-PW	
- Ленточного типа		MTR-0621LH-PE (Хол.) / MTR-4015LH-PE (Мор.)	
- Бумага для регистратора		RP-06-PW (Хол.) / RP-40-PW (Мор.)	
- Чернильное перо		-	
- Корпус регистратора		MPR-S30-PW	
MPR-715SC-PW		1 комплект из 2 контейнеров для морозильного отделения	
Дополнительные системы связи			
Интерфейс Ethernet (LAN)		MTR-L03-PW	
Цифровой интерфейс (RS232C/RS485)		MTR-480-PW	

Внешний вид и технические характеристики могут быть изменены без предварительного уведомления.

¹⁾ Внешние размеры только основного шкафа, без ручки и других внешних выступов - см. габаритные чертежи на веб-сайте для получения полной информации.
²⁾ Температура воздуха измерена в центре холодильной / морозильной камеры, температура окружающей среды + 30 °C, без загрузки.
³⁾ Требуется MPR-48B1.

⁴⁾ Номинальное значение - фоновый шум 20 дБ [A].
* Соответствует ст. 11, Приложение III Регламента по фторсодержащим газам (ЕС) № 517/2014. Содержит фторированные парниковые газы.

PHCbi

PHC Europe B.V.
Nijverheidsweg 120 | 4879 AZ Etten-Leur | Netherlands
T: +31 (0) 76 543 3839 | F: +31 (0) 76 541 3732
www.phchd.com/eu/biomedical

EAC