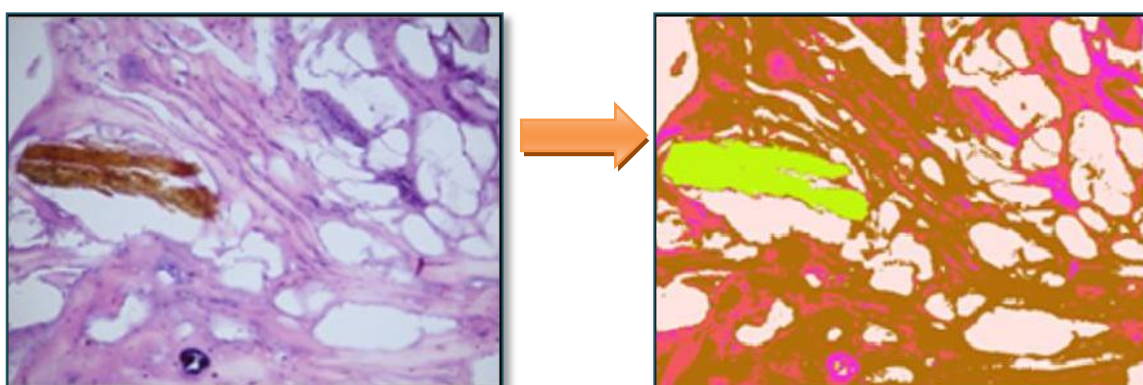


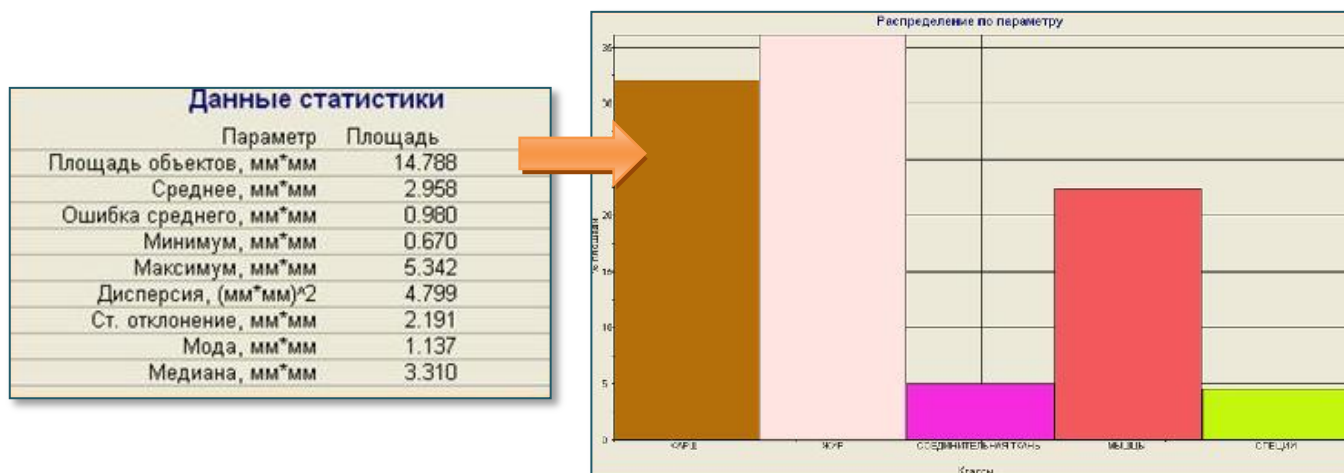
Процентное соотношение составляющих колбасы

Методика определяет процентное соотношение составляющих колбасы, таких как фарш, жир, специи, мышечной и соединительной тканей. По результатам методики производится контроль качества выпускаемой продукции.

Для окраски препаратов колбасы использовался гематоксилин. Препарат устанавливается на предметный столик микроскопа. Оператор выбирает интересующее его поле зрения и осуществляет ввод изображения с помощью системы ввода в программу АргусСофт.



Оператор выделяет участки изображения, соответствующие фаршу, специям, жиру, соединительной и мышечной ткани. Каждый участок изображения псевдоокрашивается цветом, выбранным оператором.



После выделения интересующих участков изображения (фарш, специи, жир, соединительная и мышечная ткань) производится измерение участков изображения и выводятся результаты статистической обработки. По результатам статистической обработки строится диаграмма.

